

ABSORB 460



¿QUÉ ES EL ABSORB 460?

Impactador con sistema de amortiguación, mejora la calidad de absorción de impactos, su sistema modular que no se desvía ni produce rebote del vehículo, ya que es traspasable.

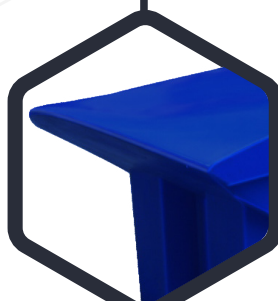
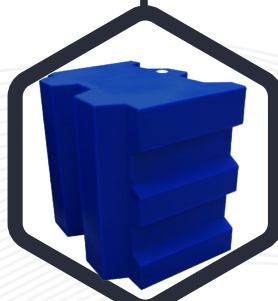
¿PARA QUÉ SIRVEN?

Sirve como elemento de protección para colocarse en puntos peligrosos en vías de velocidad media y alta.

Llenado con agua, absorbe impactos ligeros y llenado con arena, absorbe impactos más fuertes, en impactos frontales.

APLICACIONES

Son apropiados en lugares donde existe un amplio espacio y terreno transitable en el lado opuesto al del impacto.



CARACTERÍSTICAS

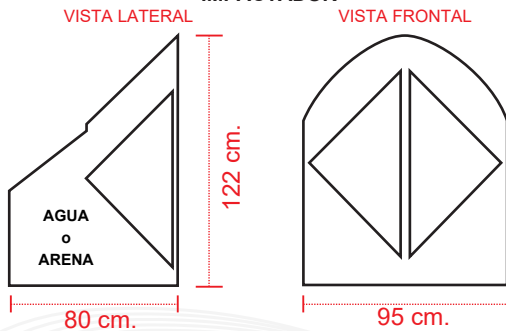
- En colisiones suaves recupera su forma original, en caso contrario, absorbe los efectos del impacto.
- Su función se distribuye de las siguientes maneras:
 - Impactador:** para calles de poca fluidez.
 - Impactador más módulo de acoplamiento:** para tramos de mayor carga vehicular.
 - Impactador, más módulo de acoplamiento, más módulo universal:** Para una mejor cobertura de impacto, pueden llegar a ser hasta 6 módulos, todo depende del riesgo vial.
- Autorellenable con agua de lluvia, gracias a su tapón superior.
- Además cuenta con tapón inferior para su vaciado.
- Estructura sólida fabricada de una sola pieza.
- De gran resistencia al medio ambiente y rayos UV.
- Dispositivo traspasable.
- **Cumple con la Norma: NOM-008-SCT2-2013.**
- Adicionado al frente con 2 flechas de reflejante de grado ingeniería prismático, para una mejor visibilidad durante la noche o en zonas de poca luz.
- Asimismo, cuenta con lámpara destellante alimentada por energía solar.
- Carga de un día al sol: Funciona 36 hrs. (modo de destello).
- Automática, enciende al oscurecer, se apaga con la luz.
- Gran capacidad de almacenamiento de la batería, puede trabajar 36 hrs. después de cargar completamente.

Código:
ABS
460

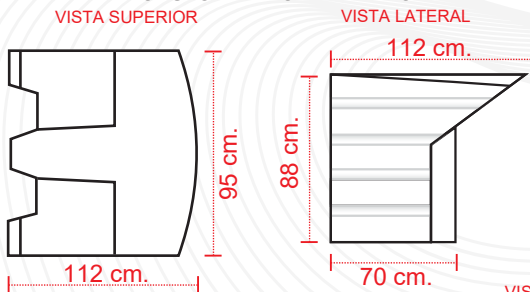


DIMENSIONES

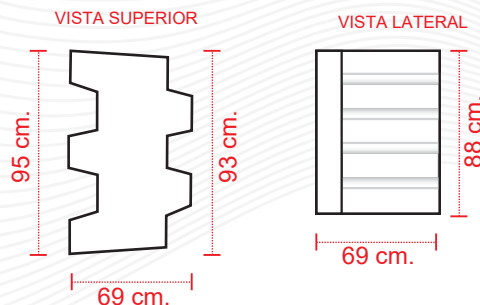
IMPACTADOR



MÓDULO DE ACOPLAMIENTO



MÓDULO UNIVERSAL



Las dimensiones y otras medidas son nominales, pueden variar en +/- 2%.

MEDIDAS DEL IMPACTADOR.

Largo: 80 cm.
Ancho: 95 cm.
Altura: 122 cm.

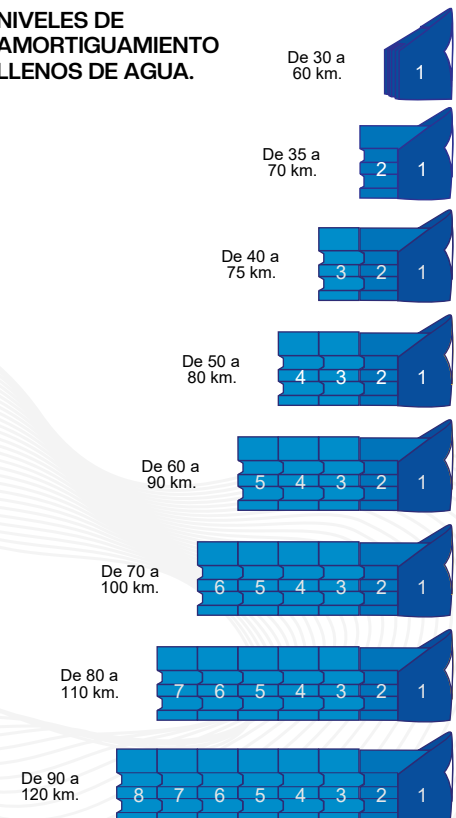
Colores de línea:



Reflejante:
Ingeniería
prismático.

INSTALACIÓN

NIVELES DE AMORTIGUAMIENTO LLENOS DE AGUA.



IMPACTADOR:

Peso (vacío): 30 kg. | Capacidad llenado: 460 Lts.

MÓDULO ACOPLAMIENTO:

Peso (vacío): 30 kg. | Capacidad llenado: 340 Lts.

MÓDULO UNIVERSAL:

Peso (vacío): 30 kg. | Capacidad llenado: 310 Lts.

CONTACTO

728 282 0691

722 356 0782

www.traficiudad.com.mx

Av. del parque #12
Parque Industrial
Lerma. Edo. de Méx.
C.P. 52004

info@traficiudad.com.mx