

## BANCA BELMONT CURVA



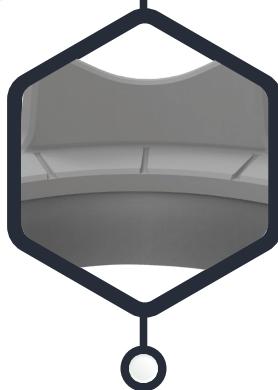
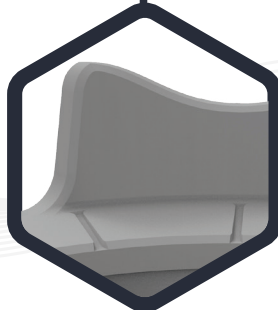
### ¿QUÉ ES LA BANCA BELMONT?

Le **banca belmont curva**, está fabricada en plástico de ingeniería antigraffiti que la convierten en un atractivo elemento de mobiliario urbano.

Fabricadas con materiales durables, resistentes a los cambios de temperatura y al desgaste por uso en el exterior.

### ¿PARA QUÉ SIRVEN?

Las bancas son elementos indispensables que se ocupan en espacios públicos, que generan una exitosa convivencia entre ciudadanos.



### CARACTERÍSTICAS

- Banca vanguardista de tipo modular para 4 personas.
- Su diseño curvo, permite crear variedad de combinaciones de acuerdo al espacio disponible.
- Única en su tipo ya que cuenta con sistema de iluminación interna, modo de audio por medio de bluetooth y conexión para cargador de teléfono celular (opcionales).
- Mínimo mantenimiento.
- Cuenta con protección antigraffiti.
- Protección a los rayos UV.
- Resistente a impactos y al vandalismo.
- Estabilidad y fácil de instalar.
- En color blanco, granito y gris.

### FUNCIONALIDAD

- Fabricadas con el propósito de ofrecer asiento y descanso a los peatones, fomentando el uso adecuado de los espacios públicos.

### CONTACTO

728 282 0691

722 356 0782

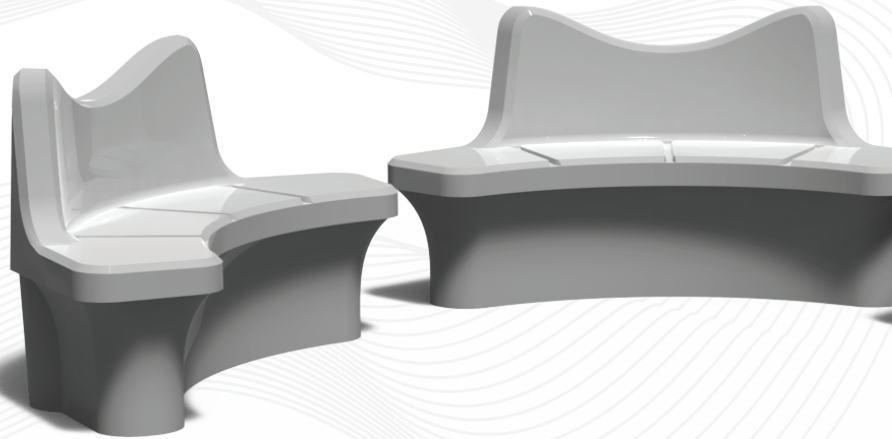
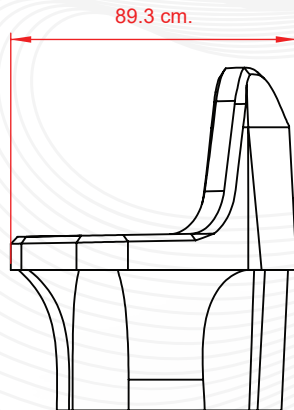
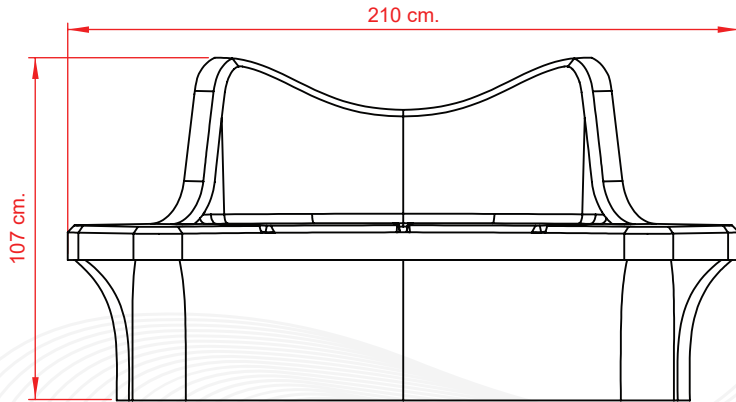
[www.traficiudad.com.mx](http://www.traficiudad.com.mx)

Av. del parque #12  
Parque Industrial  
Lerma. Edo. de Méx.  
C.P. 52004

[info@traficiudad.com.mx](mailto:info@traficiudad.com.mx)



## DIMENSIONES



Las dimensiones y otras medidas son nominales, pueden variar en +/- 2%.

### MEDIDAS:

Largo: 210 cm.  
Ancho: 89.3 cm.  
Alto: 107 cm.

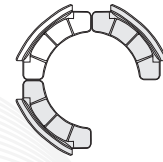
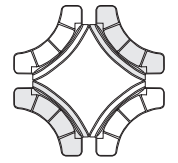
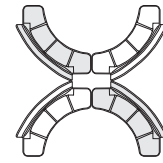
### Colores de línea:



(Más colores bajo demanda).

## INSTALACIÓN

● Ejemplos de armado en espacios públicos.



## CONTACTO

☎ 728 282 0691

☎ 722 356 0782

[www.traficiudad.com.mx](http://www.traficiudad.com.mx)

Av. del parque #12  
Parque Industrial  
Lerma. Edo. de Méx.  
C.P. 52004

[info@traficiudad.com.mx](mailto:info@traficiudad.com.mx)