

BARRERA PERRY



¿QUÉ ES LA BARRERA PERRY?

Barrera de seguridad vial, única en su tipo, versátil ya que puede confinar perfectamente en forma lineal o curva; fácil de manipular gracias a su enganche exclusivo.

¿PARA QUÉ SIRVEN?

Gran utilidad para delimitar, señalar y brindar seguridad en zonas de trabajo y obras en construcción.

APLICACIONES

Sugerido principalmente en hileras o curvas, contribuyendo a un ambiente más seguro.



CARACTERÍSTICAS

- Además de guiar el tránsito hacia el carril indicado.
- El diseño de su cuerpo ofrece mejor desempeño, resistencia estructural y larga vida útil.
- Extraordinaria estabilidad y firmeza en su cuerpo.
- Fabricada en polietileno de media densidad, en una sola pieza, uniforme en el espesor de sus paredes, con esquinas y bordes redondeados que en caso de impacto evita lesiones.
- Color de línea: naranja y amarillo.
- Larga vida útil y resistencia a las inclemencias del medio ambiente y a los cambios de temperatura con protección a los rayos UV.
- Máxima versatilidad ya que se pueden rellenar con agua, arena o usarlas vacías.
- Incluimos en su base 2 arcos que facilitan el paso de corrientes de agua y sirve también para el montacargas o patín.
- Cada una de sus caras cuenta con 2 chevrones (tipo diamante) direccionales o bidireccional; grabados en el cuerpo para indicar el sentido de la circulación vehicular.
- Adicionadas con reflejante para una mejor visibilidad en la noche (opcionales).
- Cumple con la norma establecida por la SETRAVI.

CONTACTO

728 282 0691

722 356 0782

www.traficiudad.com.mx

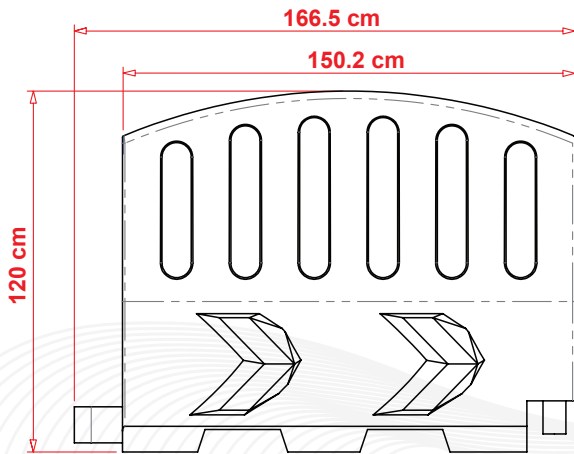
Av. del parque #12
Parque Industrial
Lerma. Edo. de Méx.
C.P. 52004

info@traficiudad.com.mx

Código:
BA
1500



DIMENSIONES



VISTA FRONTAL



VISTA LATERAL

Las dimensiones y otras medidas son nominales, pueden variar en +/- 2%.

MEDIDAS:

Largo total: 166.5 cm.

Largo: 150 cm.

Ancho: 43 cm.

Alto: 120 cm.

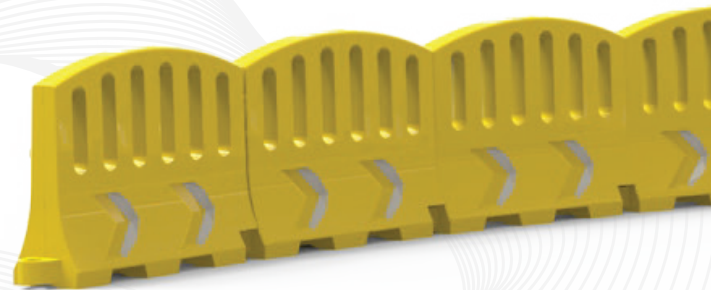
Capacidad de llenado: 330 lt. o kg.

Reflejante: 2 chevrones por cara.	Color Reflejante: 	Peso vacío: 18 kg.
---	--------------------------	-----------------------

INSTALACIÓN

- Su unión es sencilla, rápida y segura, una sola persona puede hacerlo y con un mínimo esfuerzo.

Sistema de ensamble tipo perno "macho y hembra" para formar rectas o curvas.



CONTACTO

728 282 0691

722 356 0782

www.traficiudad.com.mx

Av. del parque #12
Parque Industrial
Lerma. Edo. de Méx.
C.P. 52004

info@traficiudad.com.mx