

## BOLARDO ATENEA INOX ABATIBLE



### ¿QUÉ SON LOS BOLARDOS?

Poste de baja altura, fabricado en acero inoxidable Cal. 11 dispositivo de prevención y advertencia.

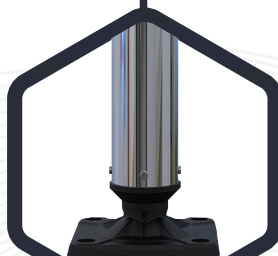
### ¿PARA QUÉ SIRVEN?

Es parte del mobiliario urbano y se usa principalmente en hilera para evitar que vehículos ocupen el espacio peatonal (aceras).

### APLICACIONES

Su finalidad es preservar la libre y segura movilidad de los transeúntes. Están colocados estratégicamente en las aceras, evitando así que conductores de automóviles o motos e incluso de camionetas, invadan en estos espacios públicos que corresponden al peatón.

Excelente para explanadas gubernamentales, así también como plazas comerciales, hospitales, entradas de condominios, hoteles, aeropuertos etc.



### CARACTERÍSTICAS

- Bolardo fino de diseño armónico y llamativo, que atrae la atención de los usuarios.
- Cuenta con un cabezal luminoso de polietileno translúcido resguardado por un copete de acero inoxidable, que carga durante el día y automáticamente prende en la noche; además de contar con 2 anillos dorados realzando su elegancia.
- Poste de acero inoxidable color natural, resistencia a la humedad y a cambios extremos de temperatura.
- El bolardo Atenea de acero inoxidable tiene 2 versiones, fijo o abatible.
- **Abatible:** Con base de ABS y sistema interno que le permite inclinarse cuando es golpeado; recuperando inmediatamente su posición vertical.

### SISTEMA LUMINOSO

- Celda solar de 85 mm.
- Pila de polímero de litio.
- 12 Leds ultra brillantes (color ámbar, blanco o rojo).
- Luz fija o intermitente.

### CONTACTO

728 282 0691

722 356 0782

[www.traficiudad.com.mx](http://www.traficiudad.com.mx)

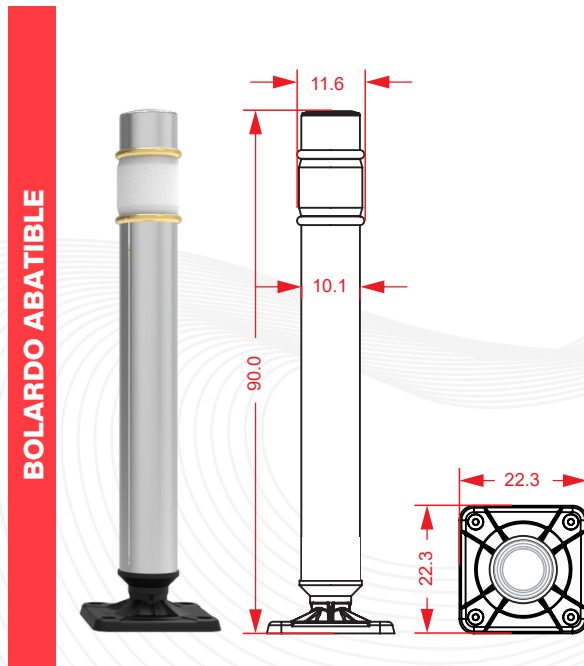
Av. del parque #12  
Parque Industrial  
Lerma. Edo. de Méx.  
C.P. 52004

[info@traficiudad.com.mx](mailto:info@traficiudad.com.mx)



## DIMENSIONES

Dimensiones en: cm.



BOLARDO ABATIBLE

Las dimensiones y otras medidas son nominales, pueden variar en +/- 2%.

## INSTALACIÓN






○ Marcamos los barrenos, donde van colocados los bolardos, apoyándonos de un taladro con broca de 3/4" para concreto, perforamos a una profundidad de 7", introducimos los taquetes extralarge en cada barreno, montamos el bolardo; colocamos tornillo/rondana plana de 3/8", con un dado de 9/16" apriete, su instalación esta lista.



### Anclaje

Tornillo "Ultrafix" cabeza hexagonal Ø 3.8" x 15 cm.  
Taquete "Extralarge" Ø 1.8 cm x 14 cm.

### Sistema de anclaje

-  Tornillo ultrafix cabeza hexagonal 21 v Ø 3/8" x 15 cm.
-  Rondana plana de 3/8".
-  Perforación en la base.
-  Taquete extralarge Ø 1.8 cm x 14 cm.
-  Barreno en concreto.

### MEDIDAS:

**Diámetro cuerpo:**  
10.16 cm.

**Diámetro base:**  
22.3 x 22.3 cm.

**Altura total:**  
90.0 cm.

## CONTACTO

 728 282 0691

 722 356 0782

[www.traficiudad.com.mx](http://www.traficiudad.com.mx)

Av. del parque #12  
Parque Industrial  
Lerma. Edo. de Méx.  
C.P. 52004

[info@traficiudad.com.mx](mailto:info@traficiudad.com.mx)