

## BOLARDO PROSPERIDAD 5



### ¿QUÉ ES EL BOLARDO PROSPERIDAD?

Adorno altamente resistente y protector; indicadores de seguridad; postes con diferente diseño, llevan reflejante mejorando la visibilidad del camino

### ¿PARA QUÉ SIRVEN?

La función principal es evitar que los vehículos invadan zonas prohibidas; sirven como delimitantes viales de seguridad.

### APLICACIONES

Sugerido principalmente en hileras impidiendo que los coches se coloquen en las aceras o para que no penetren en una zona peatonal.



### CARACTERÍSTICAS

- Mobiliario urbano que además sirve como protección peatonal.
- Contribuye a un ambiente seguro y de alto estatus.
- Fabricados en polietileno de media densidad.
- Cuenta con un esqueleto de acero tubular que lo hace aún más resistente al impacto.
- Tiene la opción de llevar cadena para evitar el paso.
- Libre de mantenimiento, facilidad de manejo.
- Resistente a los rayos UV.
- De gran durabilidad.
- Una amplia zona de reflejante para una mejor visibilidad de noche.

### CONTACTO

728 282 0691

722 356 0782

[www.traficiudad.com.mx](http://www.traficiudad.com.mx)

Av. del parque #12  
Parque Industrial  
Lerma. Edo. de Méx.  
C.P. 52004

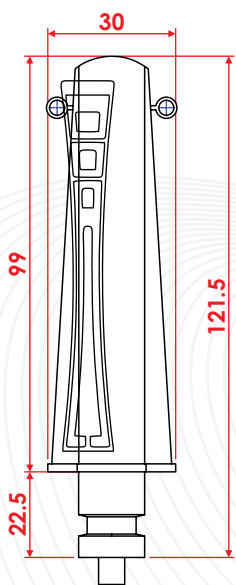
[info@traficiudad.com.mx](mailto:info@traficiudad.com.mx)



## DIMENSIONES

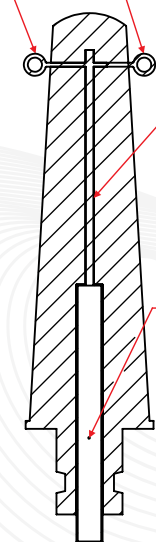


VISTA SUPERIOR



VISTA FRONTAL

ARMELLAS DE ACERO (OPCIONALES)



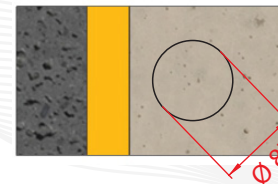
VARILLA  $\varnothing 3/4"$

TUBO Diam Nominal 2"  
Ced 40 Espesor 3.91mm  
Peso Aprox 3.039 kg



VISTA LATERAL

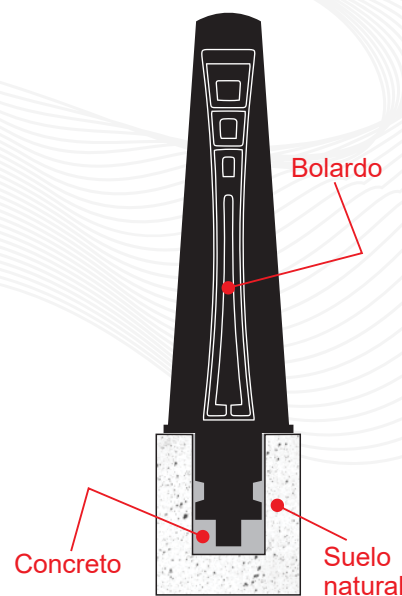
Las dimensiones y otras medidas son nominales, pueden variar en  $\pm 2\%$ .



## INSTALACIÓN

- Marcar la ubicación de los barrenos, haga una perforación de diámetro 8" x 9" de profundidad con la ayuda de un sacabocados, para insertar la base del bolardo.

Asegúrese de rellenar con cemento para que quede bien cimentada.



Concreto

Suelo natural

### MEDIDAS:

Largo: 30.0 cm.

Ancho: 16.5 cm.

Altura total: 121.5 cm.

Altura funcional: 99.0 cm.

Color reflejante:

Color de línea:



## CONTACTO

728 282 0691

722 356 0782

[www.traficiudad.com.mx](http://www.traficiudad.com.mx)

Av. del parque #12  
Parque Industrial  
Lerma. Edo. de Méx.  
C.P. 52004

[info@traficiudad.com.mx](mailto:info@traficiudad.com.mx)