

## BOLARDO TOSCANA INOX ABATIBLE

### ¿QUÉ SON LOS BOLARDOS?

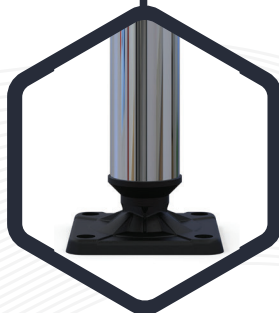
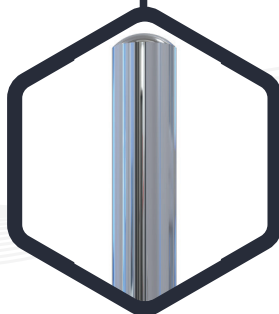
Elemento fabricado en acero inoxidable calibre 11, de baja altura, dispositivo de prevención y advertencia. Perfecto para poner límites al espacio compartido garantizando la seguridad de los peatones.

### ¿PARA QUÉ SIRVEN?

Se colocan estratégicamente en las aceras, evitando así que conductores de automóviles o motos, invadan en estos espacios públicos que corresponden al peatón.

### APLICACIONES

Se instalan fácilmente en donde tu desees colocarlos, prácticamente en cualquier superficie plana.



### CARACTERÍSTICAS

- Excelente para explanadas gubernamentales, así también como plazas comerciales, hospitales, entradas de condominios, hoteles, aeropuertos, etc.
- Poste de acero inoxidable color natural, resistencia a la humedad y a cambios extremos de temperatura.
- El bolardo Toscana de acero inoxidable tiene 2 versiones, fijo o abatible.
- **Abatible:** Con base de ABS y sistema interno que le permite inclinarse cuando es golpeado y que recupera inmediatamente su posición vertical.

### CONTACTO

728 282 0691

722 356 0782

[www.traficiudad.com.mx](http://www.traficiudad.com.mx)

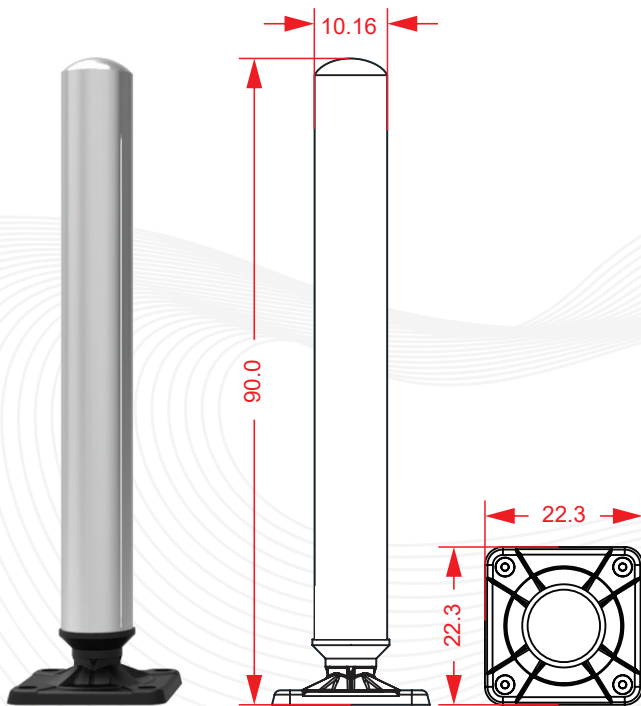
Av. del parque #12  
Parque Industrial  
Lerma. Edo. de Méx.  
C.P. 52004

[info@traficiudad.com.mx](mailto:info@traficiudad.com.mx)



## DIMENSIONES

### BOLARDO ABATIBLE



Las dimensiones y otras medidas son nominales, pueden variar en +/- 2%.

#### MEDIDAS:

**Diámetro cuerpo:**  
10.16 cm.

**Diámetro base:**  
22.3 x 22.3 cm.

**Altura total:**  
90.0 cm.

## INSTALACIÓN






○ Marcamos los barrenos, donde van colocados los bolardos, apoyándonos de un taladro con broca de 3/4" para concreto, perforamos a una profundidad de 7", introducimos los taquetes extralarge en cada barreno, montamos el bolardo; colocamos tornillo/rondana plana de 3/8", con un dado de 9/16" apriete, su instalación esta lista.



#### Anclaje

Tornillo "Ultrafix" cabeza hexagonal Ø 3.8" x 15 cm.  
Taquete "Extralarge" Ø 1.8 cm x 14 cm.

#### Sistema de anclaje

-  Tornillo ultrafix cabeza hexagonal 21 v Ø 3/8" x 15 cm.
-  Rondana plana de 3/8".
-  Perforación en la base.
-  Taquete extralarge Ø 1.8 cm x 14 cm.
-  Barreno en concreto.

## CONTACTO

 728 282 0691

 722 356 0782

[www.traficiudad.com.mx](http://www.traficiudad.com.mx)

Av. del parque #12  
Parque Industrial  
Lerma. Edo. de Méx.  
C.P. 52004

[info@traficiudad.com.mx](mailto:info@traficiudad.com.mx)