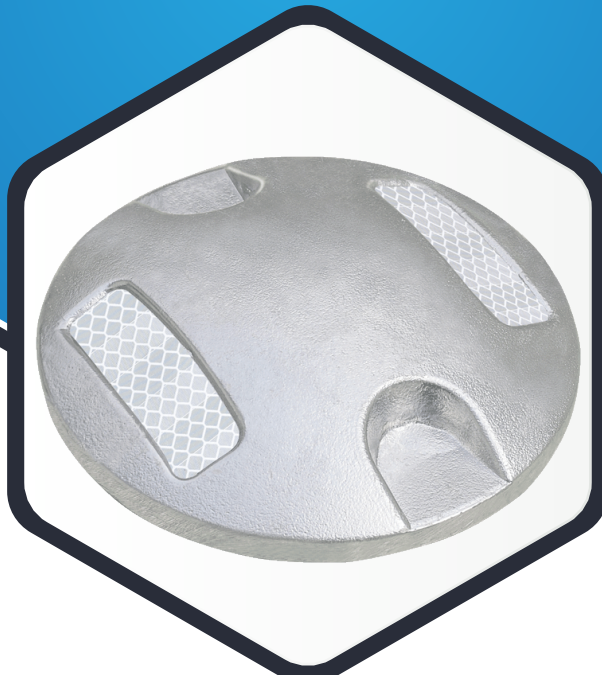


BOTÓN DE ALUMINIO



¿QUÉ ES EL BOTÓN DE ALUMINIO?

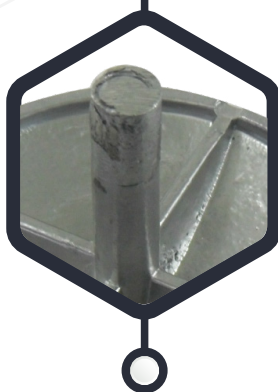
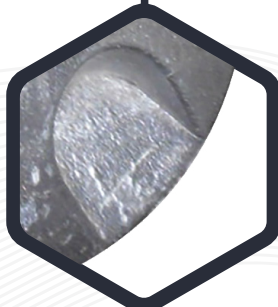
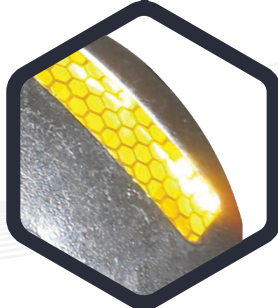
Son dispositivos viales fabricados de aluminio, que tiene un elemento reflejante en una o dos caras opuestas.

¿PARA QUÉ SIRVEN?

Como reductor de velocidad especialmente apropiadas en la noche y en situaciones de lluvia o neblina; es decir, cuando no hay buena visibilidad, ya sea en ciudad o en carretera.

APLICACIONES

Excelente como escuelas, para delimitar carriles, zonas peatonales y estacionamientos.



CARACTERÍSTICAS

- Se usan para prever, encauzamiento a otras áreas de seguridad y en las proximidades de zonas que pueden ser peligrosas, como puentes, túneles, pendientes o curvas.
- Alta solides a impactos y fricción de los neumáticos de autos y camiones.
- Resistencia a la abrasión del medio ambiente.
- Cuerpo indeformable moldeado en aluminio de una sola pieza.
- Con escalón para colocar el reflejante en forma de rebote para no dañar los neumáticos.
- De fácil instalación en cualquier tipo de arroyo vehicular (asfalto o concreto).
- Hendiduras laterales que facilitan su colocación manual
- Perno incluido, para una mejor adherencia a piso.
- Su altura no supera los 2 cm, de modo que no afecta la circulación de los vehículos.
- Las hay lisa, 1 o 2 caras retrorreflejas, si se quiere una visión mono o bidireccional.
- Color natural.
- Están dispuestos de tal forma que al incidir en ellos la luz proveniente de los faros de los vehículos se refleje hacia los ojos del conductor en forma de haz luminoso.

CONTACTO

📞 728 282 0691

📧 722 356 0782

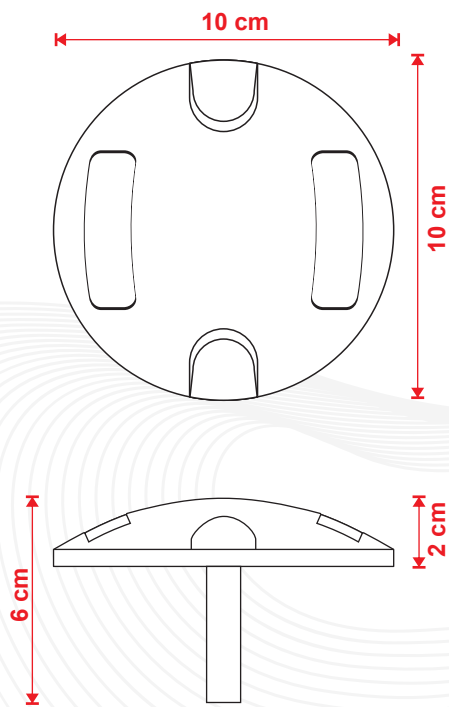
www.traficiudad.com.mx

Av. del parque #12
Parque Industrial
Lerma. Edo. de Méx.
C.P. 52004

info@traficiudad.com.mx



DIMENSIONES



Las dimensiones y otras medidas son nominales, pueden variar en +- 2%.

INSTALACIÓN

- La instalación del botón se hace a mano, habitualmente aplicando epóxico.
 - 1-** Prepare la superficie, la cual debe estar seca y limpia; marque la distribución de cada botón (25 cm. centros, a tresbolillo).
 - 2-** Aplique epóxico sobre el reverso del botón, asegurándonos de que quede totalmente cubierta (100 gr. aprox.).
 - 3-** Coloque el botón y ejerza presión, no importa que el pagamento salga, esto ayuda a que no se levanten.
 - 4-** En caso de llevar perno, barrene con una broca de ½" a una profundidad de 3", quite el exceso de polvo y vuelva al paso 2.
 - 5-** Deje secar aproximadamente 2 hrs.



NOTA:

PREPARACIÓN DE PEGAMENTO EPÓXICO

Se combinan cantidades iguales de fórmula.

"A" + "B".

Se revuelve hasta obtener una mezcla homogénea.

Una vez que termine el trabajo, deshágase del resto de epóxico, ya que es de un solo uso.

MEDIDAS BOTÓN:

Diámetro: 10 cm.
Altura: 2 cm.

Fabricado en: Aluminio	Color de línea: 	Peso: 0.145 kg.
----------------------------------	----------------------------	---------------------------

Reflejante: 16 cm ² por cara.	Color reflejante:
--	------------------------------

CONTACTO

728 282 0691

722 356 0782

www.traficiudad.com.mx

Av. del parque #12
Parque Industrial
Lerma. Edo. de Méx.
C.P. 52004

info@traficiudad.com.mx