

## BOTÓN MULTIVISTA DE ALUMINIO



### ¿QUÉ ES EL BOTÓN MULTIVISTA?

Botones u ojos de gato, son marcadores retroreflectivos que han sido desarrollados para delinear de manera efectiva la ruta en condiciones de baja visibilidad.

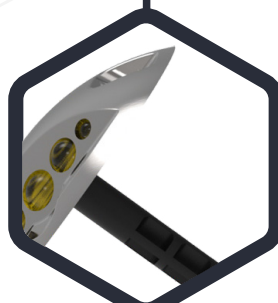
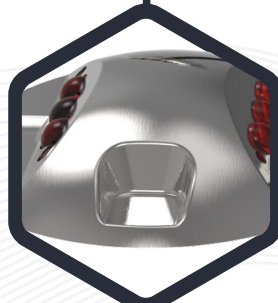
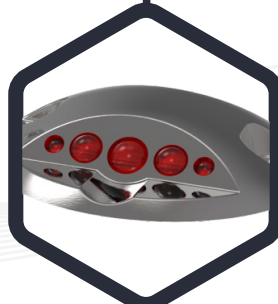
### ¿PARA QUÉ SIRVEN?

Se colocan sobre el pavimento y sirven para canalizar la circulación de los vehículos, indicar movimientos, hacer que los conductores reduzcan la velocidad, delimitar carriles, entre otras funciones; son muy útiles, discretos y prácticos, ya que no distraen al conductor ni apartan su vista del camino, pero sí llaman su atención al contar con elementos reflectantes.

Su reflexión es a base de esferas; las cuales dan mayor visibilidad durante la noche.

### APLICACIONES

De gran utilidad en zonas peatonales, cruces vueltas y para delimitar estacionamientos.



### CARACTERÍSTICAS

- Fabricados en **Aluminio** color natural.
- Cuentan con 5 esferas reflejantes de acrílico metalizadas, que puedes elegir en una o dos caras; ideal para confinar, delimitar carriles uno o doble sentido; por lo que pueden colocarse en todo tipo de camino.
- Resisten el paso de todo tipo de vehículos, desde bicicletas hasta camiones de remolque, sin romperse ni perder su forma.
- Gracias a sus materiales y métodos de fabricación, son de larga duración además de tener la opción de llevar perno, para un mejor agarre al concreto.
- El perno de ABS no se rompe, en caso de ser desprendido del botón; solo se desgasta por lo cual, no causa daño en los neumáticos.
- Alta resistencia al desgaste, la fricción, el peso, la humedad y la lluvia.
- Son fáciles de instalar, además se caracterizan por no necesitar mantenimiento posterior.
- Usualmente la instalación del botón requiere pegamento epóxico; este pegamento se caracteriza por ser de alta resistencia a la temperatura, a los agentes físicos y químicos, por tener una excelente adhesión y el resultado es que es de larga duración

### CONTACTO

☎ 728 282 0691

☎ 722 356 0782

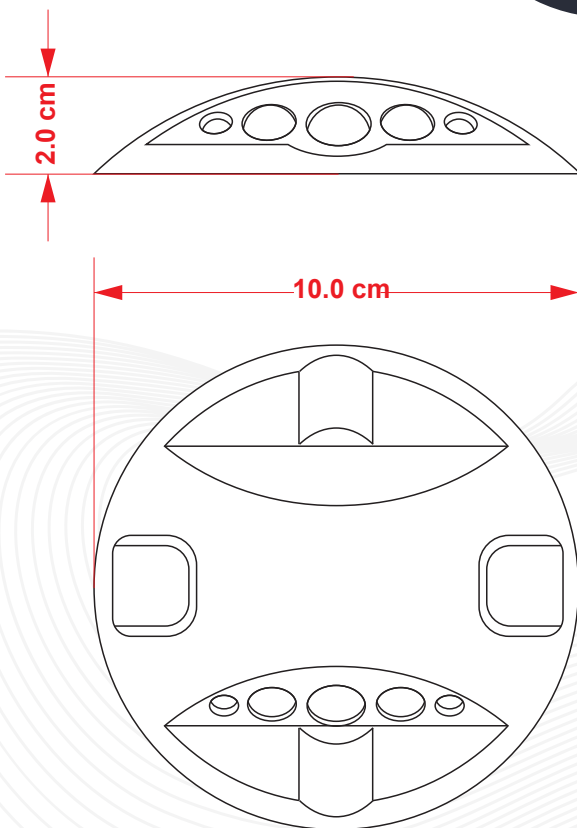
[www.traficiudad.com.mx](http://www.traficiudad.com.mx)

Av. del parque #12  
Parque Industrial  
Lerma. Edo. de Méx.  
C.P. 52004

[info@traficiudad.com.mx](mailto:info@traficiudad.com.mx)



## DIMENSIONES



Las dimensiones y otras medidas son nominales, pueden variar en +- 2%.

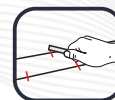
### MEDIDAS BOTÓN:

Diámetro: 10 cm.  
Altura: 2 cm.

Fabricado en: Aluminio | Reflejante: Esferas de acrílico. | Color reflejante:

## INSTALACIÓN

- La instalación del botón se hace a mano, habitualmente aplicando epóxico.
  - 1-** Prepare la superficie, la cual debe estar seca y limpia; marque la distribución de cada botón (25 cm. centros, a tresbolillo).
  - 2-** Aplique epóxico sobre el reverso del botón, asegurándonos de que quede totalmente cubierta (100 gr. aprox.).
  - 3-** Coloque el botón y ejerza presión, no importa que el pagamento salga, esto ayuda a que no se levanten.
  - 4-** En caso de llevar perno, barrene con una broca de 1/2" a una profundidad de 3", quite el exceso de polvo y vuelva al paso 2.
  - 5-** Deje secar aproximadamente 2 hrs.



### NOTA:

#### PREPARACIÓN DE PEGAMENTO EPÓXICO

Se combinan cantidades iguales de fórmula.

"A" + "B".

Se revuelve hasta obtener una mezcla homogénea.

Una vez que termine el trabajo, deshágase del resto de epóxico, ya que es de un solo uso.

## CONTACTO

728 282 0691  
 722 356 0782

[www.traficiudad.com.mx](http://www.traficiudad.com.mx)

Av. del parque #12  
Parque Industrial  
Lerma. Edo. de Méx.  
C.P. 52004

[info@traficiudad.com.mx](mailto:info@traficiudad.com.mx)