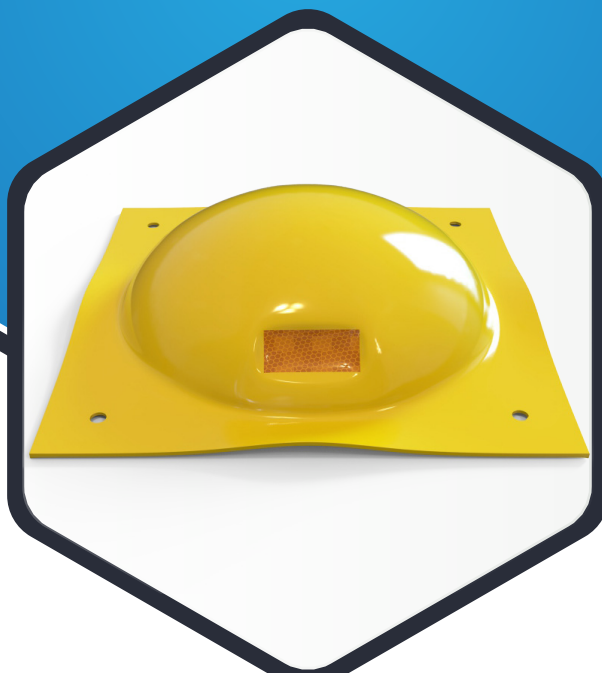


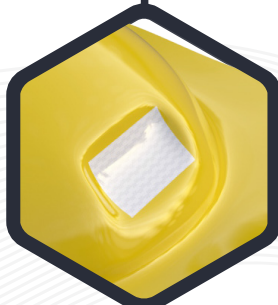
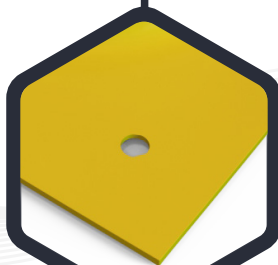
BOYA METÁLICA



¿QUÉ ES EL BOYA MULTIESFERA?

Dispositivo para señalamiento horizontal que se utiliza en vialidades, carreteras o calles de la ciudad y sirven como reductores de velocidad, topes o delimitadores de zonas.

Cuerpo indeformable y sin cambios con la fricción y con la abrasión.



CARACTERÍSTICAS

- Boya básica y económica.
- Alta resistencia a golpes e impactos.
- De gran visibilidad durante el día y la noche por su tamaño y color.
- Ideal para delimitar carriles en contra flujo de calles, caminos en ciudades y carreteras.
- Una o dos caras reflejantes.
- Cuerpo indeformable moldeado en acero de una sola pieza con una alta resistencia a la oxidación.
- Diseñada para tránsito pesado.
- Adaptable a cualquier tipo de pavimento.
- Se instala con 4 clavos incluidos.

CONTACTO

728 282 0691

722 356 0782

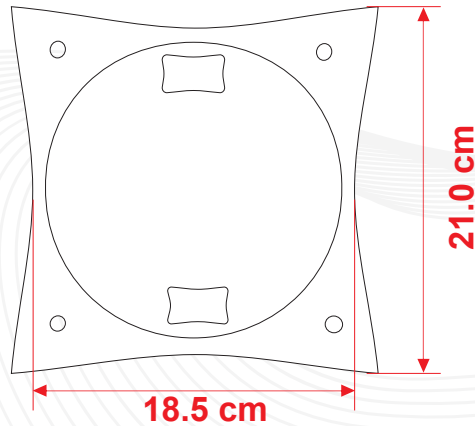
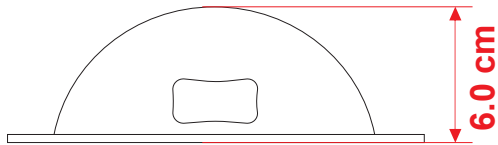
www.traficiudad.com.mx

Av. del parque #12
Parque Industrial
Lerma. Edo. de Méx.
C.P. 52004

info@traficiudad.com.mx



DIMENSIONES



Las dimensiones y otras medidas son nominales, pueden variar en +/- 2%.

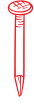


INSTALACIÓN

○ Como primer paso se prepara la superficie, la cual debe estar limpia y seca; marque la distribución de cada boya.

PARA SU INSTALACIÓN EN:


—**Asfalto:** Marque los 4 barrenos, coloque la boya en el lugar asignado y uno a uno comience a clavar; puede aplicar resina epóxica en la base (opcional); asegúrese de no maltratar la boya al momento de clavar los clavos, entra a golpe, 4 clavos de ¼" x 3".

—**Concreto Hidráulico:** Haga una guía en el concreto con una broca 3/16" con profundidad de 3"; para poder insertar los 4 clavos de ¼" x 3" a golpe, puede aplicar resina epóxica en la base (opcional).

	← Clavo	<h3>PREPARACIÓN DE RESINA EPÓXICA.</h3> <p>Se combinan cantidades iguales de formula "a" + "b".</p> <p>Se revuelve hasta obtener una mezcla homogénea.</p> <p>Una vez que termine el trabajo, deshágase del resto de resina epóxica, ya que es de un solo uso.</p>
	← Boya	
	← Marca	

MEDIDAS BOTÓN:

Largo: 21 cm. x 21 cm.
Altura: 6 cm.
Espesor: 3 mm.

Boya torquelada en: Lámina de acero.	Calibre lámina: 10	Pintura: Poliéster hornado de alta resistencia
Peso: 1.250 kg.	Peso aprox.: 248.0 gr.	Color: 



Clavos de: Acero de alta resistencia.	Número de clavos: 4	Medida: ¼" de diámetro x 2 ½ de largo.
Reflejante: Alta intensidad (opcional).	Medidas: Largo: 5 cm Ancho: 2.2 cm.	Color: 

Fortaleza a la compresión (carga):
Más 12,000 kg.

CONTACTO

 728 282 0691

 722 356 0782

www.traficiudad.com.mx

Av. del parque #12
Parque Industrial
Lerma. Edo. de Méx.
C.P. 52004

info@traficiudad.com.mx