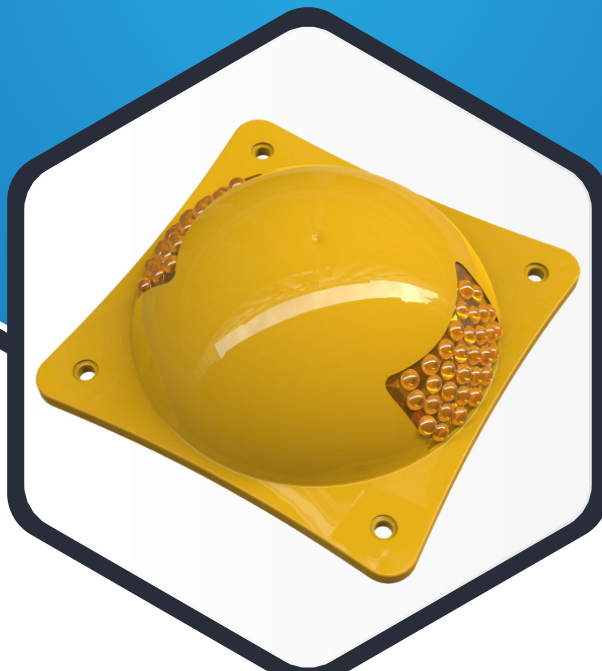


BOYA MULTIESFERA



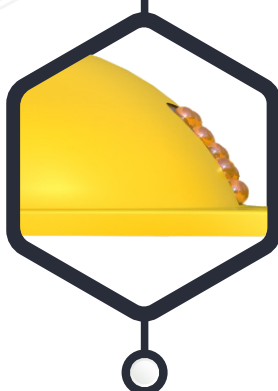
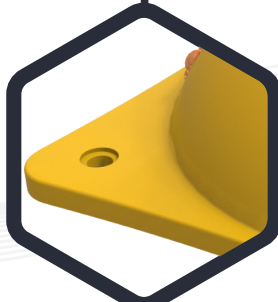
¿QUÉ ES EL BOYA MULTIESFERA?

Dispositivo para señalamiento horizontal que se utiliza en vialidades, carreteras o calles de la ciudad y sirven como reductores de velocidad, topes o delimitadores de zonas.

Optimizan el tránsito de las vías, con lo que se promueve la seguridad vial.

¿PARA QUÉ SIRVEN?

Encausan el flujo vehicular proporcionando seguridad en las proximidades de zonas que pueden ser peligrosas como puentes, tuneles, pendientes o curvas, también se pueden utilizar como confinadores de carril.



CARACTERÍSTICAS

- Diseñada para delimitar y canalizar vehículos; ofrece baja fricción a los neumáticos.
- Cuerpo indeformable; su composición a base de ABS, ofrece mejor desempeño de resistencia y dilatación de sus materiales, aún en temperaturas extremas con protección UV.
- De gran visibilidad durante el día y la noche por sus 32 esferas de alta reflexión fabricadas en policarbonato metalizadas, ubicadas en cada cara ya que puede ser una o doble.
- Ideal para tránsito pesado.
- Adaptable a cualquier tipo de pavimento.
- Fácil instalación ya que cuenta con 4 barrenos (4 clavos integrados).

CONTACTO

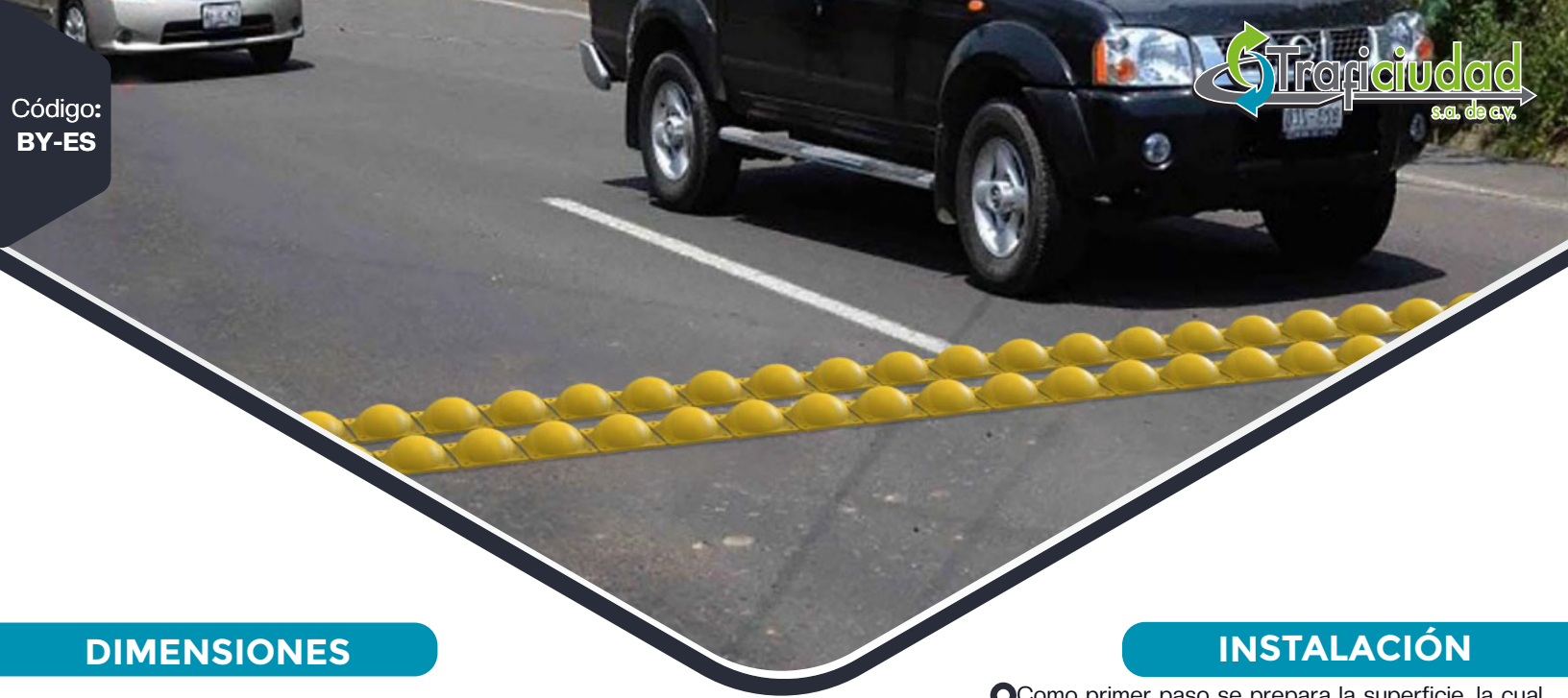
728 282 0691

722 356 0782

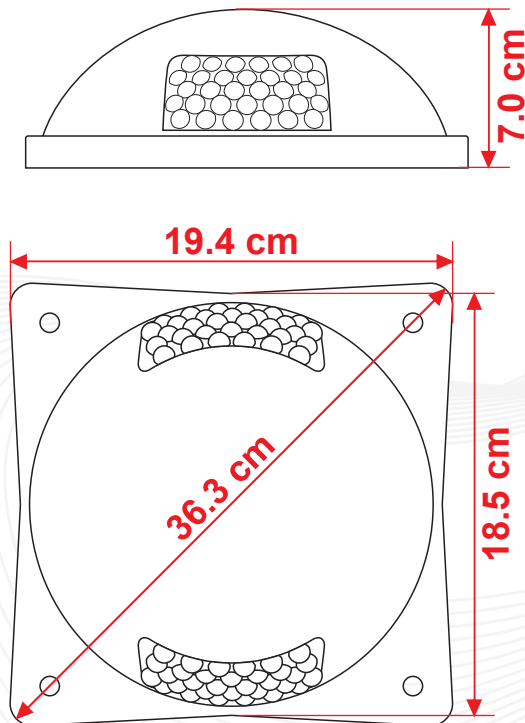
www.traficiudad.com.mx

Av. del parque #12
Parque Industrial
Lerma. Edo. de Méx.
C.P. 52004

info@traficiudad.com.mx



DIMENSIONES



Las dimensiones y otras medidas son nominales, pueden variar en +/- 2%.


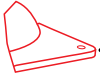

INSTALACIÓN

Como primer paso se prepara la superficie, la cual debe estar limpia y seca; marque la distribución de cada boya.

PARA SU INSTALACIÓN EN:


—**Asfalto:** Marque los 4 barrenos, coloque la boya en el lugar asignado y uno a uno comience a clavar; puede aplicar resina epóxica en la base (opcional); asegúrese de no maltratar la boya al momento de clavar los clavos, entra a golpe, 4 clavos de 1/4" x 3".

—**Concreto Hidráulico:** Haga una guía en el concreto con una broca 3/16" con profundidad de 3"; para poder insertar los 4 clavos de 1/4" x 3" a golpe, puede aplicar resina epóxica en la base (opcional).

| PREPARACIÓN DE RESINA EPÓXICA. | |
|--|-------|
|  | Clavo |
|  | Boya |
|  | Marca |
| <p>Se combinan cantidades iguales de formula "a" + "b".</p> <p>Se revuelve hasta obtener una mezcla homogénea.</p> <p>Una vez que termine el trabajo, deshágase del resto de resina epóxica, ya que es de un solo uso.</p> | |

MEDIDAS BOTÓN:

Largo: 19.4 cm. x 19.4 cm.
Altura: 7 cm.
Estrecho: 18.5 cm.

| | | |
|------------------------------|--|---|
| Fabricado en: ABS. | Relleno: Resina epóxica con carga de arena sílica. | Color de línea:  |
|------------------------------|--|---|



Fortaleza a la compresión (carga):
26,000 kg/cm².

Resistencia a impacto (ASTMD-256C IZOD) -18°-23 °C
10.68 j/m.

Superficie reflejante por cara:
40 cm².

Superficie de contacto efectiva:
376.36 cm².

Av. del parque #12
Parque Industrial
Lerma. Edo. de Méx.
C.P. 52004

info@traficiudad.com.mx

CONTACTO

 728 282 0691

 722 356 0782

www.traficiudad.com.mx