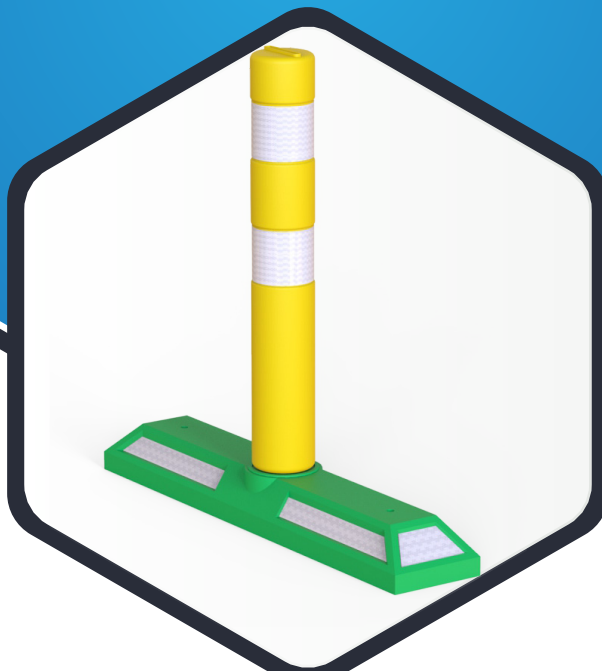


CANALIZADOR 81H



¿QUÉ ES EL CANALIZADOR 81?

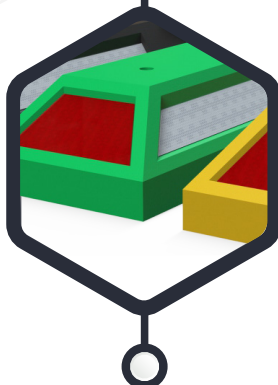
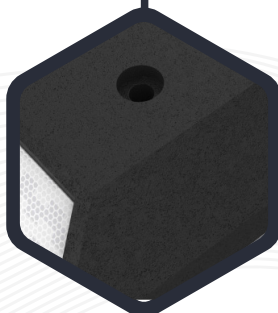
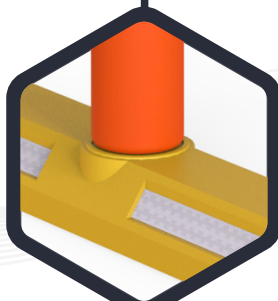
Dispositivo de demarcación de carriles especiales, con una altura visiblemente ideal.

¿PARA QUÉ SIRVEN?

Perfecto para delimitar y confinar carriles de ciclovía o guiar el tránsito de manera ordenada.

APLICACIONES

Se usan para encausar el tránsito de una manera correcta y ordenada para carriles especiales.



CARACTERÍSTICAS

- Confinador especialmente para colocarse en contraflujos, avenidas de doble sentido o ciclovía.
- Su función principal es limitar carriles especiales.
- Fabricado en polietileno de media densidad, en una sola pieza con dos barrenos para instalar.
- En color amarillo, verde o negro.
- Bordes redondeados prevén seguridad sin dañar el automóvil mucho menos al ciclista.
- Gran visibilidad proporcionada por el reflejante en ambos extremos que lo hace perceptible a gran distancia.
- Diseño que permite fácil transportación ya que son de poco peso.
- Con hito 66 de **poliflexy®** resistente a más de 10,000 dobleces.
- La opción de llevar hito hace que el ciclista se sienta mucho más seguro.
- Fácil de instalar o re-posicionarse en caso de que la calzada lo requiera o si se necesitan desvíos temporales así como generar espacios entre cada canalizador para permitir que los ciclistas entren y salgan del carril más fácilmente.

CONTACTO

☎ 728 282 0691

☎ 722 356 0782

www.traficiudad.com.mx

Av. del parque #12
Parque Industrial
Lerma. Edo. de Méx.
C.P. 52004

info@traficiudad.com.mx

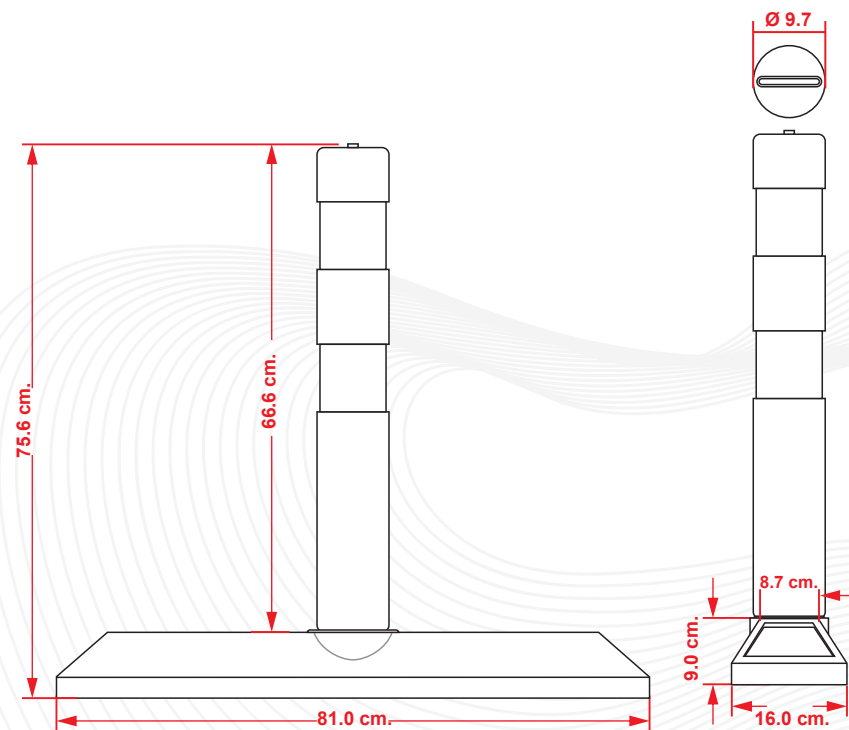
Código:
CAN-81H



DIMENSIONES

INSTALACIÓN

- Se instalan con dos anclas ahogadas más resina epóxica, dándole máxima sujeción.



Las dimensiones y otras medidas son nominales, pueden variar en +/- 2%.

MEDIDAS:

Largo: 81 cm.

Ancho: 16 cm.

Alto: 9 cm.

Alto con Hito: 75.6 cm.

Color de línea:

Color Reflejantes:



CONTACTO

728 282 0691

722 356 0782

www.traficiudad.com.mx

Av. del parque #12
Parque Industrial
Lerma. Edo. de Méx.
C.P. 52004

info@traficiudad.com.mx