

## CANALIZADOR CONTRAFLUJO LUMINUS



### ¿QUÉ ES EL CANALIZADOR LUMINUS?

Es un dispositivo vial para agilizar el tráfico vehicular

### ¿PARA QUÉ SIRVEN?

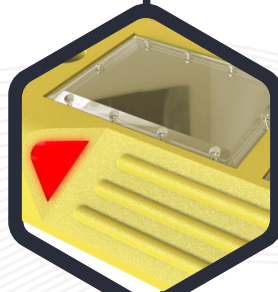
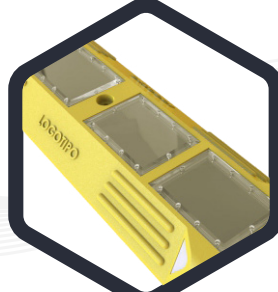
Para delimitar carriles en los que en ciertos horarios se invierte el sentido de la circulación de los vehículos.

### APLICACIONES

Calles y avenidas de varios carriles, en donde es necesario invertir el sentido de la circulación de algunos carriles en las horas pico para dar mayor fluidez al tráfico.

### CARACTERÍSTICAS

- Dispositivo de señalamiento vial para canalizar carriles en donde se requiere invertir el sentido de la circulación en ciertos horarios.
- Con el ancho ideal para colocarlo entre los carriles de circulación y altura que no golpea la parte inferior de los vehículos.
- Cuerpo del canalizador moldeado en una sola pieza con polietileno de media densidad 100% reciclado, con color integral, protección contra rayos UV. y resistente a cambios de temperatura.
- El ensamble de todos sus componentes tiene una alta resistencia a los impactos, soporta 10 toneladas de carga estática y 20 toneladas de carga dinámica.
- Costados con superficie antiderrapante y 4 reflejantes (2 por lado).
- No necesita mantenimiento.



### SISTEMA ILUMINACIÓN

- Canalizador vehicular de alimentación solar, con sistema de iluminación inteligente que permite que los canalizadores se comuniquen vía **bluetooth** con una separación de hasta 20 m., de esta manera al programar la iluminación del primer canalizador todos los demás se **sincronizan automáticamente**.
- Sistema electrónico que se programa mediante App vía bluetooth desde el celular, para controlar la iluminación en color verde para el carril abierto a la circulación y en color rojo el carril en contrasentido, estos colores de invierten cuando cambia el sentido de la circulación.
- Con 12 ópticas orientadas hacia la vista de los conductores, que amplifican la luz para hacerlas notablemente visibles de día y de noche, cada una de ellas está compuesta por un par de leds (rojo y verde).
- Programación de la iluminación led de manera fija o destellante.
- Con 4 paneles solares de 10 cm. x 15 cm. que alimentan 3 baterías de 6 Volts que permiten mantener los leds iluminados durante las 24 horas del día.
- 4 micas protectoras (alta resistencia) de los paneles solares.
- No necesita cableado externo.

### CONTACTO

☎ 728 282 0691

☎ 722 356 0782

[www.traficiudad.com.mx](http://www.traficiudad.com.mx)

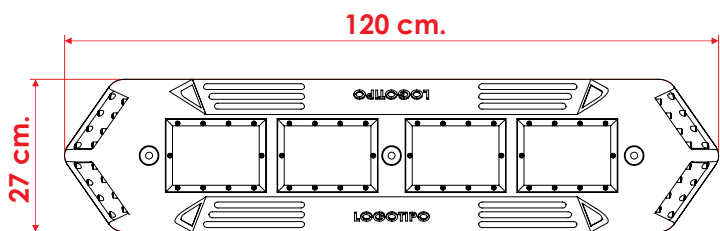
Av. del parque #12  
Parque Industrial  
Lerma. Edo. de Méx.  
C.P. 52004

[info@traficiudad.com.mx](mailto:info@traficiudad.com.mx)

Código:  
CN-CF  
120



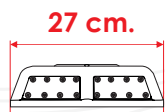
## DIMENSIONES



VISTA SUPERIOR



VISTA LATERAL



VISTA FRONTAL

Las dimensiones y otras medidas son nominales, pueden variar en +/- 2%.

### MEDIDAS:

Largo: 120 cm.  
Ancho: 27 cm.  
Alto: 7.5 cm.

Color Leds:  | Reflejantes:   
Laterales

## INSTALACIÓN

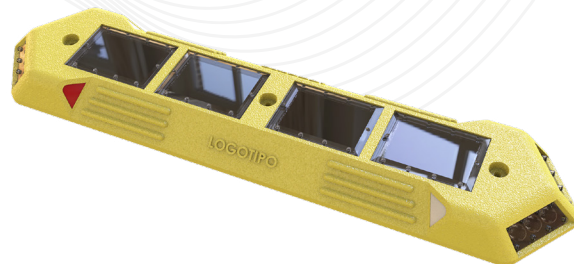
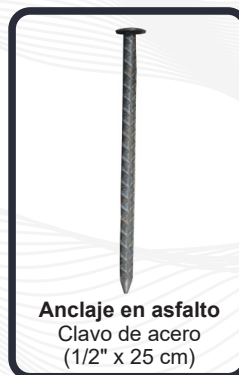
● Marcar la posición de los barrenos utilizando un canalizador como plantilla.

### Sobre concreto:

- Perforar los barrenos con taladro y broca para concreto de 3/4" hasta una profundidad de 7".
- Insertar taquetes "Extralarge" en los barrenos.
- Colocar el canalizador en su posición e insertar los tornillos "Ultrafix", apretar con dado de 9/16".

### Sobre asfalto:

- Perforar los barrenos con taladro y broca para concreto de 1/2" hasta una profundidad de 8".
- Rellenar el barreno con resina epóxica.
- Colocar el canalizador en su posición y clavar las anclas (clavos de acero) asegurándonos de no dañar el canalizador.



## CONTACTO

728 282 0691  
722 356 0782

[www.traficiudad.com.mx](http://www.traficiudad.com.mx)

Av. del parque #12  
Parque Industrial  
Lerma. Edo. de Méx.  
C.P. 52004

[info@traficiudad.com.mx](mailto:info@traficiudad.com.mx)