

## CONO SUPERFLEXIBLE 45



### ¿QUÉ SON LOS CONOS SUPERFLEXIBLES?

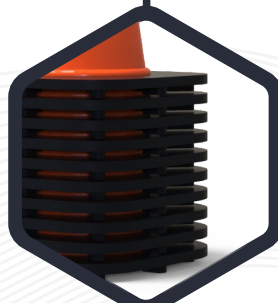
Más resistentes, normalmente este material con protector de UV. aguanta aproximadamente 2 años sin que se degrade.

### ¿PARA QUÉ SIRVEN?

Usados en carreteras para avisar a los conductores de zonas en obras o accidentes y puedan tomar precaución con antelación, es ideal para usarse en estacionamientos, llevarse en la cajuela ya que ocupan poco espacio y son apilables.

### APLICACIONES

Sugerido principalmente en zonas de obra, donde se esté haciendo alguna reparación vial o en donde se requiera señalar algún peligro o desviación.



### CARACTERÍSTICAS

- Conos super flexibles en 4 tamaños: 45, 60, 71 o 91 cm.
- Cuerpo fabricado en PVC flexible de una sola pieza, dándole gran flexibilidad y alta resistencia a los impactos, después de ser atropellados recuperan su forma original.
- Base cuadrada de PVC macizo, los hace resistente al volteo.
- Flexible con memoria (vuelve a su forma original si es pisado por cualquier vehículo).
- Desvía el tráfico cuando es necesario.
- Son por lo general marcadores que se colocan en los caminos o senderos para redirigir temporalmente el tráfico de una manera segura.
- Se utilizan para crear la separación o fusión de carriles durante los proyectos de construcción de carreteras o accidentes automovilísticos.
- Su diseño y peso hacen posible que cualquiera de nuestros conos soporte vientos hasta 70 km/h.
- Apilables, lo que facilita su transporte y almacenaje.
- Un anillo de reflejante para incrementar su visibilidad durante la noche, pueden presentarse con o sin bandas reflectivas (opcional), estos alertan a los conductores en condiciones de poca luz.

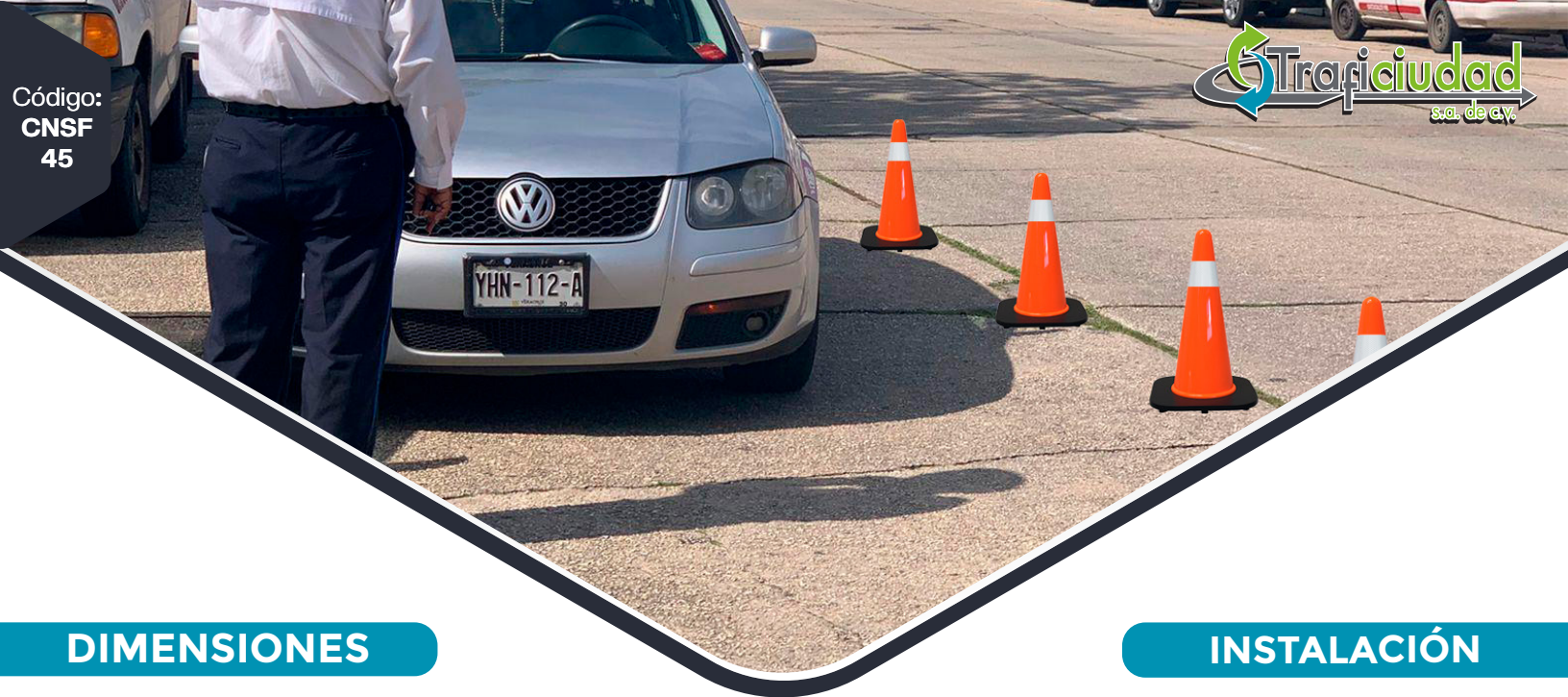
### CONTACTO

📞 728 282 0691  
📧 722 356 0782

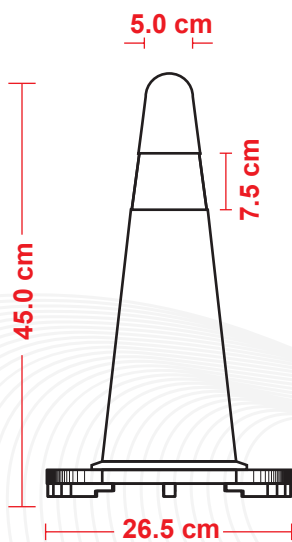
[www.traficiudad.com.mx](http://www.traficiudad.com.mx)

Av. del parque #12  
Parque Industrial  
Lerma. Edo. de Méx.  
C.P. 52004

[info@traficiudad.com.mx](mailto:info@traficiudad.com.mx)



## DIMENSIONES



Las dimensiones y otras medidas son nominales, pueden variar en +/- 2%.

## INSTALACIÓN



### MEDIDAS:

Alto: 45 cm.

Base: 26.5 cm. x 26.5 cm.

#### Reflejante:

1 o 2 anillos de 7.5 cm. de alto. (opcionales).

#### Color de Reflejante:



## CONTACTO

☎ 728 282 0691

☎ 722 356 0782

[www.traficiudad.com.mx](http://www.traficiudad.com.mx)

Av. del parque #12  
Parque Industrial  
Lerma. Edo. de Méx.  
C.P. 52004

[info@traficiudad.com.mx](mailto:info@traficiudad.com.mx)