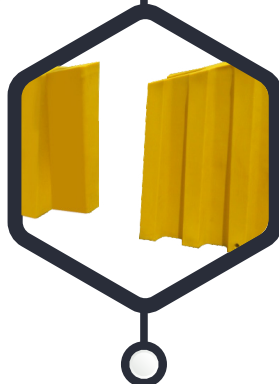
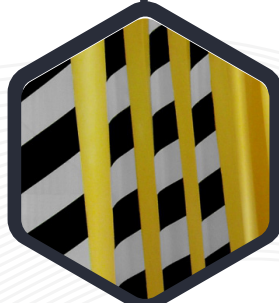
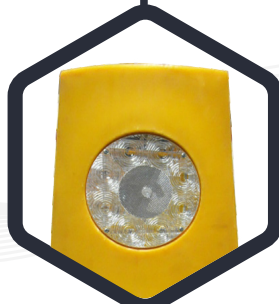


DESVIADOR LUX



Código:
DT
144

¿QUÉ ES EL DESVIADOR LUX?

Impactador con sistema de amortiguación; su sistema modular que no se desvía ni produce rebote del vehículo, ya que es traspasable.

¿PARA QUÉ SIRVEN?

Sirve como elemento de protección para colocarse en puntos peligrosos, en vías de velocidad media.

Llenado con agua absorbe impactos ligeros, llenado con arena absorbe impactos mayores, sólo si son impactos frontales.

APLICACIONES

Ideal como absorbedor de impactos, en avenidas y carreteras. Sugerido principalmente en cuchillas, desviaciones, entronques etc.

CARACTERÍSTICAS

- Desviador vial para amortiguar impactos.
- De gran resistencia al medio ambiente, rayos UV. y cambios extremos de temperatura.
- En colisiones suaves recupera su forma original, en colisiones fuertes absorbe los efectos del impacto.
- Con reflejante de alta retroreflexión para una mejor visibilidad durante la noche.
- Impactador que se puede llenar con agua o arena.
- Tapa en la parte superior para su llenado y tapón inferior para su vaciado.
- Estructura sólida fabricada de una sola pieza.
- Cuenta con módulos para mayor resistencia y seguridad.
- El módulo frontal cuenta con una lámpara de destellos de alimentación solar que lo hace visible a gran distancia.

SISTEMA LUMINOSO

- Autorecargable, encendiéndose automáticamente en la noche al dejar de recibir la luz del día.
- Incorpora en diseño tecnología de punta, panel solar de mayor tamaño el cual incrementa la potencia luminosa de los leds.
- De gran visibilidad en cualquier condición climática.

CONTACTO

☎ 728 282 0691

☎ 722 356 0782

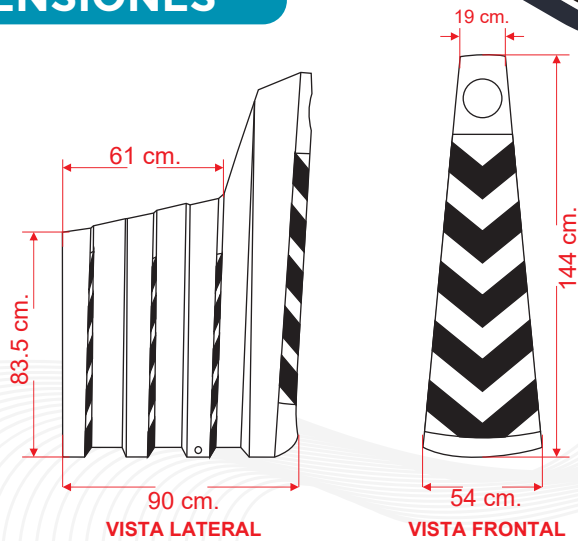
www.traficiudad.com.mx

Av. del parque #12
Parque Industrial
Lerma. Edo. de Méx.
C.P. 52004

info@traficiudad.com.mx



DIMENSIONES

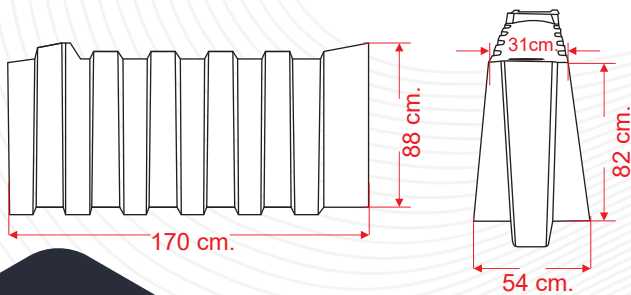


INSTALACIÓN

- Su instalación es fácil y sencilla, puede colocarse en puntos peligrosos en vías de velocidad media o alta.



MODULO UNIVERSAL



Las dimensiones y otras medidas son nominales, pueden variar en +/- 2%.

MEDIDAS: IMPACTADOR

Largo: 90 cm.
Ancho: 54 cm.
Altura: 144 cm.

MÓDULO UNIVERSAL

Largo: 170 cm.
Ancho: 54 cm.
Altura: 88 cm.

Color de línea:  Reflejante opcional:
ingeniería prismático

FABRICADO EN:

Polietileno de media densidad.

Capacidad de llenado:

80 Lts.

Capacidad de llenado 1er Módulo:

120 Lts.

Peso vacío:

30 kg.

Peso vacío 1er Módulo:

35 kg.

CONTACTO

 728 282 0691

 722 356 0782

www.traficiudad.com.mx

info@traficiudad.com.mx

Av. del parque #12
Parque Industrial
Lerma. Edo. de Méx.
C.P. 52004