

LÁMPARA TORRETA



¿QUÉ ES LA LÁMPARA TORRETA?

Fabulosa lámpara con base magnética, que permite se coloque en cualquier posición sobre superficies metálicas.

Alimentada por baterías intercambiables.

¿PARA QUÉ SIRVEN?

De gran utilidad en obras viales, zonas de reparación, desviaciones, accidentes, etc.

APLICACIONES

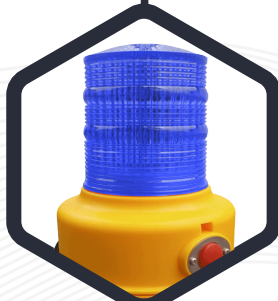
Adecuada para remolques o carros de auxilio vial.
4 tipos de intermitencias.

MEDIDAS:

Alto: 13 cm.

Diámetro: 10.5 cm.

Color base: | Color torreta:



CARACTERÍSTICAS

- 4 presentaciones: Ambar, Roja, Azul y Verde.
- Botón de encendido.
- 4 tipos diferentes de destello: Estático, Flash, Intermitente y ambulatorio.
- Control de intermitencia en interior de la base.
- Cuenta con base magnética.
- Utiliza 2 baterías tipo "D" (incluidas).
- Resistente al medio ambiente.
- Protección contra rayos UV. y cambios extremos de temperatura.
- Su alta eficiencia, permite que su destello pueda ser visible a más de 400 metros de distancia durante la noche y en condiciones climáticas extremas.
- Cinta de transporte manual.

CONTACTO

728 282 0691

722 356 0782

www.traficiudad.com.mx

Av. del parque #12
Parque Industrial
Lerma. Edo. de Méx.
C.P. 52004

info@traficiudad.com.mx