

SEÑAL RESTRICTIVA SOLAR



¿QUÉ SON LAS SEÑALES RESTRICTIVAS?

Las señales restrictivas son tableros fijados en postes.

Con símbolos y/o leyendas que tienen por objeto indicar al usuario, tanto en zona rural como urbana, la existencia de limitaciones físicas o prohibiciones reglamentarias que regulan al tránsito.

Tablero hexagonal **SR-6 ALTO**.

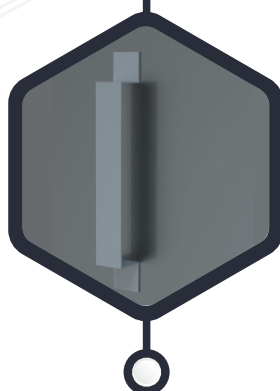
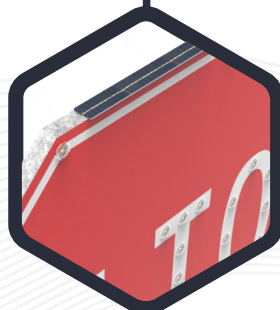
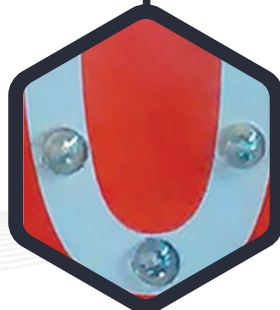
LÁMINA DE LED.

Los señalamientos en lámina son muy utilizados tanto en obra como en cualquier punto de la ciudad.

SISTEMA LUMINOSO.

Las láminas cuentan con un sistema de iluminación fija ó destellante a base de leds blancos, rojos y/o ámbar ultrabrillantes de 5 mm. montados alrededor del texto y/o pictograma con una separación no mayor a 1.5 cm. entre cada led, utiliza una óptica esencial la cual expande la luz y permite su visualización a mayor distancia.

Dependiendo también del color utilizado del led, blanco 40.000 mcd. rojo 30.000 mcd. ámbar 25.000 mcd.



CARACTERÍSTICAS

SISTEMA SOLAR.

- Cuenta con un innovador sistema de celdas solares montadas sobre la costilla superior de la charola, lo que ahorra espacio y evita el vandalismo, las baterías en pack le dan un mayor confort ya que no es necesario la utilización de alguna caja adicional lo que resalta a primera vista, provee hasta 16 hrs. continuas sin luz.

SISTEMA DE SELLADO ANTIVANDÁLICO.

- Realizado con la aplicación directa de silicón de **POLIURETANO IMPERMEABLE** alrededor de toda la unión frente-tapa-celda, lo que evita el uso de tornillería o cualquier tipo de sujeción visible.
- Sistema mecánico en apego a la **NORMA SCT** vigente conformado de la siguiente forma:
 - Charola frontal en lámina galvanizada calibre 16 con ceja de 2.54 cm y oreja en calibre 14.
 - Fondo reflejante prismático y aplicación de vinil de acuerdo al diseño particular del pictograma que corresponde (SR-SP).
 - Tapa TRASCARA en charola de lámina galvanizada calibre 16 con ceja de 2.54 cm.

CONTACTO

☎ 728 282 0691

☎ 722 356 0782

www.traficiudad.com.mx

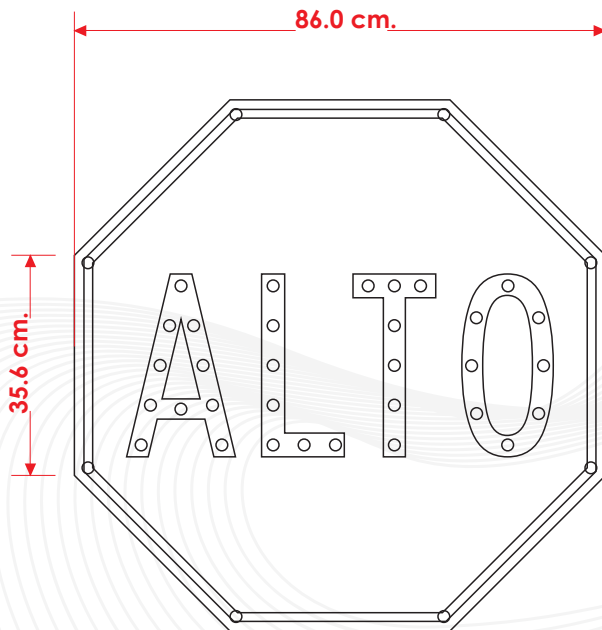
Av. del parque #12
Parque Industrial
Lerma. Edo. de Méx.
C.P. 52004

info@traficiudad.com.mx



DIMENSIONES

INSTALACIÓN



Las dimensiones y otras medidas son nominales, pueden variar en +/- 2%.

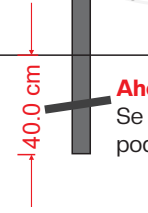


Altura:

En vías urbanas e interurbanas, la parte inferior del tablero de las señales queda a 2,50 m sobre el nivel de la acera u hombro.

Ahogar:

Se dejan 40.0 cm. para poder ahogar.



MEDIDAS:

- Largo: 86 cm. x 86 cm.
- Arista: 35.6 cm.
- Diámetro: 93.0 cm.

Reflejantes:

Prismático, de alta reflexión en color rojo.

Luminosidad:

Leds ultrabrillantes de última generación, en color ámbar, rojo y blanco

CONTACTO

728 282 0691
722 356 0782

www.traficiudad.com.mx

Av. del parque #12
Parque Industrial
Lerma. Edo. de Méx.
C.P. 52004

info@traficiudad.com.mx