

TOPE 55



¿QUÉ ES EL TOPE 55?

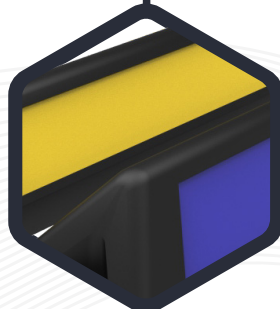
Dispositivos que se utilizan para detener de forma efectiva a los automóviles que entran a los cajones de estacionamiento.

¿PARA QUÉ SIRVEN?

Su principal función es guiar a los vehículos en el momento de estacionarse.

APLICACIONES

Además ayudan a estilizar los estacionamientos y dan mucho mejor presentación que los topes de concreto, ya que no se maltratan con el impacto constante de los autos, porque estos tienen mucha mayor durabilidad.



CARACTERÍSTICAS

- Excelente tope de estacionamiento, para utilizarlos en pares, gracias a su medida de 60 cm. de largo, permite abrir el campo hasta donde se requiera.
- Guía a los vehículos en el momento de estacionarse así como para proteger el frente del auto de un golpe.
- Funciona mejor que los topes de plástico o incluso que los de concreto, es mucho más resistente y mantiene su color.
- Fabricado en polietileno de media densidad, material que no causa ningún mal en los vehículos, con protección a los rayos UV, aceite y cambios extremos de temperatura.
- Con la altura ideal evitando daños potenciales a los autos actuales de baja altura.
- Adicionado con 4 franjas laterales, los cuales pueden ir pintados o con reflejante de alta reflexión, adecuados para darle mayor visibilidad a la distancia.
- Colores de línea: negro de gran durabilidad.
- Cuenta con 2 barrenos para su fácil instalación: con anclas de acero (no incluidas).

CONTACTO

 728 282 0691

 722 356 0782

www.traficiudad.com.mx

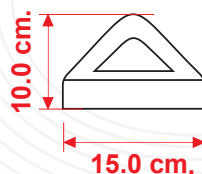
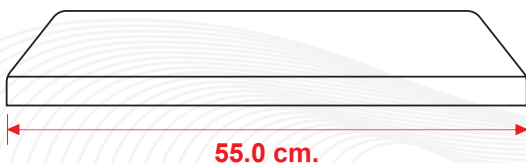
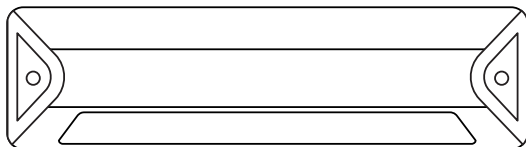
Av. del parque #12
Parque Industrial
Lerma. Edo. de Méx.
C.P. 52004

info@traficiudad.com.mx

Código:
TPES
N-55



DIMENSIONES



Las dimensiones y otras medidas son nominales, pueden variar en +/- 2%.

MEDIDAS:

Largo: 55.0 cm.
Ancho: 15.0 cm.
Alto: 10.0 cm.

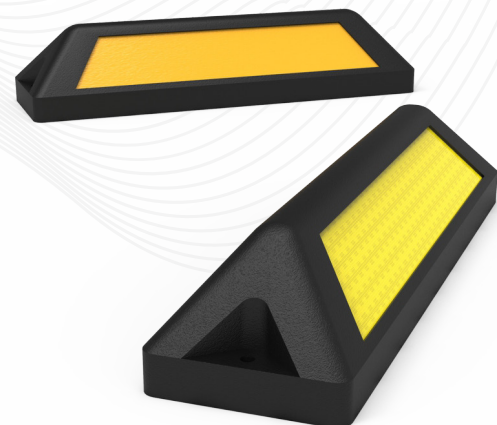
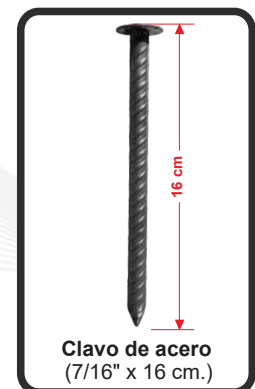
Fabricado en:
Fusión polimérica.

| | | |
|-------------|-------------------------------------------------------------------------------------|-------------------------------------------------------------------------------------|
| Peso aprox: | Color reflejante: | Color de línea: |
| 4.045 kg |  |  |

INSTALACIÓN

- Marcamos los barrenos usando el tope como plantilla. Apoyándonos de un taladro y una broca de $\frac{1}{2}$ ", perforamos a una profundidad de 5", rellenamos con un poco de epóxico, ponemos el tope y proseguimos a clavar el ancla, asegurándonos de no lastimar el producto.

Nota: Para el epoxico, incorporamos misma cantidad de pegamento "A" + "B" mezclamos perfectamente hasta obtener una masa homogénea y lista para usar.



CONTACTO

 728 282 0691

 722 356 0782

www.traficiudad.com.mx

Av. del parque #12
Parque Industrial
Lerma. Edo. de Méx.
C.P. 52004

info@traficiudad.com.mx