

# TOPE LÍDER 60



## ¿QUÉ ES EL TOPE LÍDER 60?

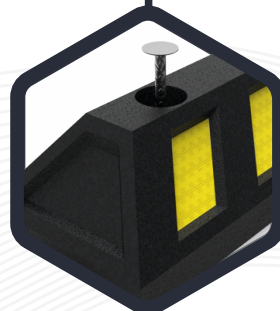
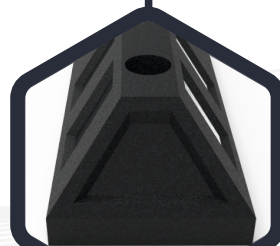
Dispositivo para delimitar la zona reservada para aparcar dentro de estacionamientos.

## ¿PARA QUÉ SIRVEN?

Su principal función es guiar a los vehículos en el momento de estacionarse.

## APLICACIONES

Sugerido principalmente en estacionamientos internos o al aire libre.



## CARACTERÍSTICAS

- Excelente tope de estacionamiento, para utilizarlos en pares, gracias a su medida de 60 cm. de largo, permite abrir el campo hasta donde se requiera.
- Guía a los vehículos en el momento de estacionarse así como para proteger el frente del auto de un golpe.
- Funciona mejor que los toques de plástico o incluso que los de concreto, es mucho más resistente y mantiene su color.
- Fabricado en polietileno de media densidad, material que no causa ningún mal en los vehículos, con protección a los rayos UV, aceite y cambios extremos de temperatura.
- Con la altura ideal evitando daños potenciales a los autos actuales de baja altura.
- Adicionado con 4 franjas laterales, los cuales pueden ir pintados o con reflejante de alta reflexión, adecuados para darle mayor visibilidad a la distancia.
- Colores de línea: negro de gran durabilidad.
- Cuenta con 2 barrenos para su fácil instalación: con anclas de acero (no incluidas).

## CONTACTO

 728 282 0691

 722 356 0782

[www.traficiudad.com.mx](http://www.traficiudad.com.mx)

Av. del parque #12  
Parque Industrial  
Lerma. Edo. de Méx.  
C.P. 52004

[info@traficiudad.com.mx](mailto:info@traficiudad.com.mx)

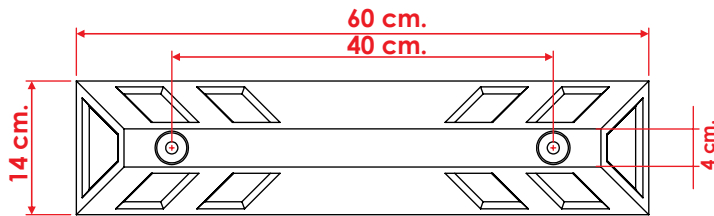


## DIMENSIONES

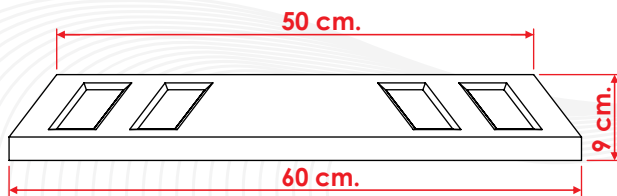
## INSTALACIÓN

● Marcamos los barrenos usando el tope como plantilla, proseguimos apoyándonos de un taladro y una broca de 1/2", perforamos a una profundidad de 8", rellenamos con un poco de epóxico, ponemos el tope y proseguimos a clavar el ancla, asegurándonos de no lastimar el producto.

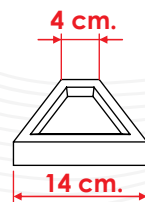
**Nota:** Para el epoxico, incorporamos misma cantidad de pegamento "A" + "B" mezclamos perfectamente hasta obtener una masa homogénea y lista para usar.



VISTA SUPERIOR

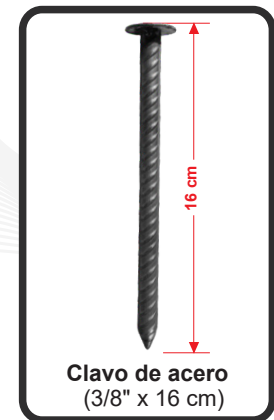


VISTA LATERAL

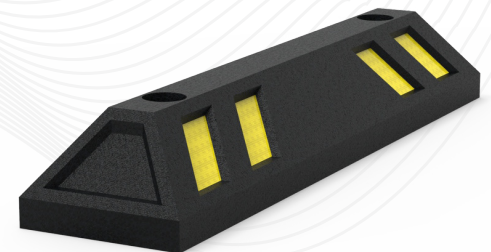


VISTA FRONTAL

Las dimensiones y otras medidas son nominales, pueden variar en +/- 2%.



Clavo de acero  
(3/8" x 16 cm)



### MEDIDAS:

Largo: 60 cm.  
Ancho: 14 cm.  
Alto: 9 cm.

Reflejante:	Color reflejante:	Color de línea:
Prismático		

## CONTACTO

728 282 0691

722 356 0782

[www.traficiudad.com.mx](http://www.traficiudad.com.mx)

Av. del parque #12  
Parque Industrial  
Lerma. Edo. de Méx.  
C.P. 52004

[info@traficiudad.com.mx](mailto:info@traficiudad.com.mx)