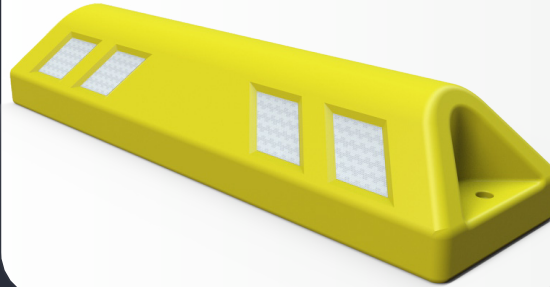


TOPE SIGLO 21



¿QUÉ ES EL TOPE SIGLO 21?

Dispositivo de alto toal para autos en estacionamientos.

¿PARA QUÉ SIRVEN?

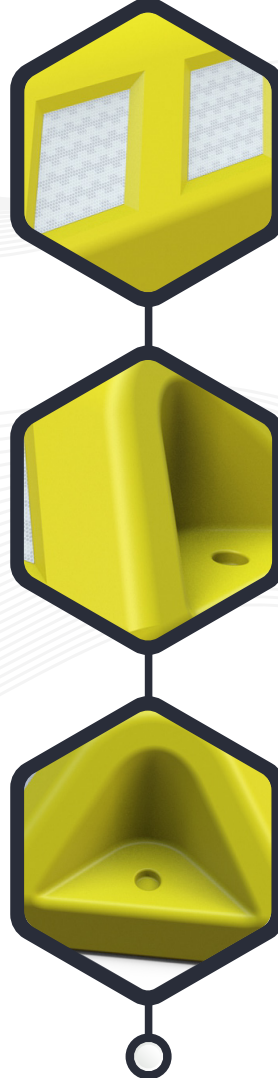
Su principal función es guiar a los vehículos en el momento de estacionarse a una distancia considerable que no golpeen el muro o toque otro automóvil.

APLICACIONES

Sugerido principalmente en estacionamientos de interno o al aire libre.

CARACTERÍSTICAS

- Señalamiento para delimitar la zona reservada para aparcar dentro de estacionamientos, utilizarlos en pares, gracias a su medida de 55 cm. de largo permite abrir el campo hasta donde se requiera.
- Guía a los vehículos en el momento de estacionarse así como para proteger el frente del auto de un golpe.
- Fabricado en polietileno, material que no causa ningún mal en los vehículos.
- Bordes biselados y bellos contornos redondos, altura ideal evitando daños potenciales a los autos actuales de baja altura.
- Resistencia a rayos UV., aceite y cambios extremos de temperatura.
- Ligero y económico.
- Puede llevar lastre de arena.
- Diseñado con 4 franjas laterales de reflejante, adecuados para darle mayor visibilidad a distancia.
- Color negro con reflejante amarillo, o amarillo con reflejante blanco.
- Cuenta con 2 barrenos para su fácil instalación: Sobre asfalto (anclas) en concreto (taquete extralargo).



CONTACTO

 728 282 0691

 722 356 0782

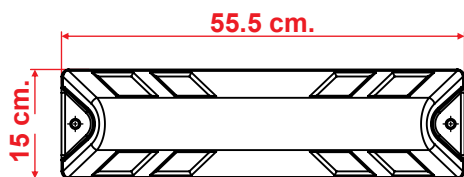
www.traficiudad.com.mx

Av. del parque #12
Parque Industrial
Lerma. Edo. de Méx.
C.P. 52004

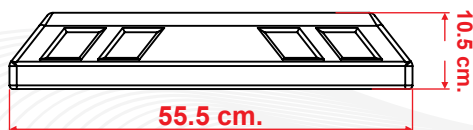
info@traficiudad.com.mx



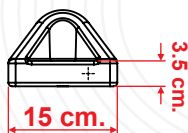
DIMENSIONES



VISTA SUPERIOR



VISTA LATERAL



VISTA FRONTAL

Las dimensiones y otras medidas son nominales, pueden variar en +/- 2%.

MEDIDAS:

Largo: 55.5 cm.
Ancho: 15.0 cm.
Alto: 10.5 cm.

Peso aprox:	Color reflejante:	Color de línea:
1.575 kg.		

INSTALACIÓN

- Marcamos los barrenos usando el tope como plantilla, proseguimos

Sobre concreto: Apóyanos de un taladro y una broca de $\frac{3}{4}$ " para concreto, perforamos a una profundidad de 6", insertamos el taquete, ponemos el tope y con ayuda de una dado $9/16$ " apretamos el tornillo.

Sobre Asfalto: Apóyanos de un taladro y una broca de $\frac{1}{2}$ ", perforamos a una profundidad de 8", rellenamos con un poco de epoxico, ponemos el tope y proseguimos a clavar el ancla asegurándonos de no lastimar el tope.



CONTACTO

728 282 0691
 722 356 0782

www.traficiudad.com.mx

Av. del parque #12
Parque Industrial
Lerma. Edo. de Méx.
C.P. 52004

info@traficiudad.com.mx