

VIALETA INOXIDABLE



¿QUÉ ES LA VIALETA INOX?

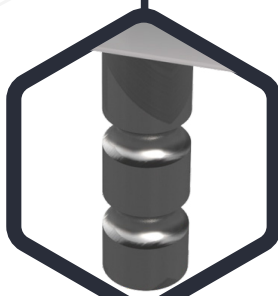
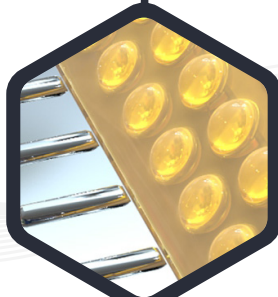
Son dispositivos pequeños, que cuentan con caras reflejantes para incrementar su visibilidad en cualquier vialidad o camino, sin importar si es transitado por autos, vehículos industriales o incluso únicamente para peatones.

Hacen parte de los señalamientos viales de tipo horizontal

¿PARA QUÉ SIRVEN?

Hacen parte de los señalamientos viales de tipo horizontal, que se colocan sobre el pavimento y sirven para canalizar la circulación de los vehículos, indicar movimientos, hacer que los conductores reduzcan la velocidad, delimitar carriles, entre otras funciones; son muy útiles, discretas y prácticas, ya que no distraen al conductor ni apartan su vista del camino, pero sí llaman su atención al contar con elementos reflectantes.

Sus caras reflejan muy bien la luz de los reflectores de los vehículos que se acercan; además, son elementos muy resistentes.



CARACTERÍSTICAS

- Fabricada en acero inoxidable.
- Cuentan con 15 esferas reflejantes de acrílico metalizadas que puedes elegir en una o dos caras; ideal para confinar o delimitar carriles 1 o doble sentido; por lo que pueden colocarse en todo tipo de camino.
- Resisten el paso de todo tipo de vehículos, desde bicicletas hasta camiones de remolque, sin romperse ni perder su forma.
- Gracias a sus materiales y métodos de fabricación, son de larga duración además de tener la opción de llevar perno, para un mejor agarre al concreto.
- Son fáciles de instalar, además se caracterizan por no necesitar mantenimiento posterior.
- Son de muy alta resistencia al desgaste, la fricción, el peso, la humedad y la lluvia.
- Usualmente la instalación de la vialeta requiere pegamento epóxico; este pegamento se caracteriza por ser de alta resistencia a la temperatura, a los agentes físicos y químicos, por tener una excelente adhesión y el resultado es que es de larga duración.

CONTACTO

728 282 0691

722 356 0782

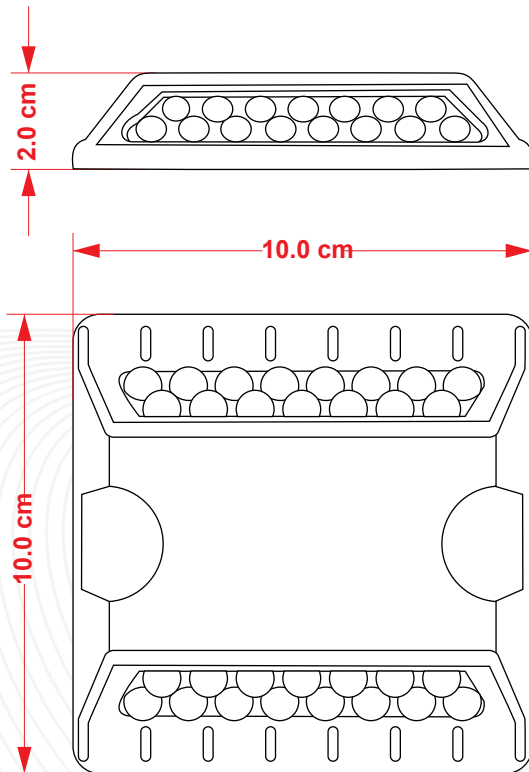
www.traficiudad.com.mx

Av. del parque #12
Parque Industrial
Lerma. Edo. de Méx.
C.P. 52004

info@traficiudad.com.mx



DIMENSIONES



Las dimensiones y otras medidas son nominales, pueden variar en +/- 2%.

MEDIDAS:

Largo: 10 cm.
Ancho: 10 cm.

Cuerpo fabricado en: Acero Inoxidable.	Reflejante fabricado en: Esfera de acrílico metalizada.	Reflejante:
Resistencia a impacto: 10.68 j/m.	Ángulo de inclinación en relación a su base: 30°.	Relleno: Resina epóxica con carga de arena sílica.
Superficie reflejante por cara: 20 cm².	Superficie de contacto efectiva: 100 cm².	Fortaleza a la compresión carga máxima: 3,500 kg/cm².

INSTALACIÓN

- La instalación de la vialeta se hace a mano, habitualmente aplicando epóxico.
 - 1-** Prepare la superficie, la cual debe estar seca y limpia; marque la distribución de cada botón (25 cm. centros, a tresbolillo).
 - 2-** Aplique epóxico sobre el reverso del botón, asegurándonos de que quede totalmente cubierta (100 gr. aprox.).
 - 3-** Coloque el botón y ejerza presión, no importa que el pagamento salga, esto ayuda a que no se levanten.
 - 4-** En caso de llevar perno, barrene con una broca de ½" a una profundidad de 3", quite el exceso de polvo y vuelva al paso 2.
 - 5-** Deje secar aproximadamente 2 hrs.



NOTA:

PREPARACIÓN DE PEGAMENTO EPÓXICO

Se combinan cantidades iguales de fórmula.

"A" + "B".

Se revuelve hasta obtener una mezcla homogénea.

Una vez que termine el trabajo, deshágase del resto de epóxico, ya que es de un solo uso.

CONTACTO

728 282 0691

722 356 0782

www.traficiudad.com.mx

Av. del parque #12
Parque Industrial
Lerma. Edo. de Méx.
C.P. 52004

info@traficiudad.com.mx