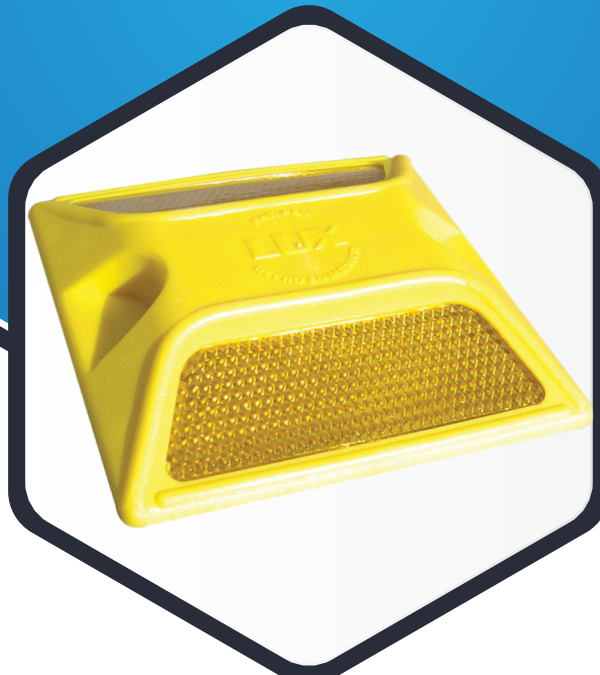


VIALETAS

VIALETA LUX

Código:
V-LX



¿QUÉ ES LA VIALETA?

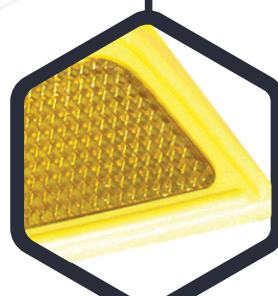
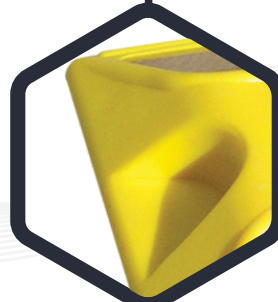
La vialeta reflejante está conformada a base de prismas ópticos de alta reflexión, que permiten una excelente visibilidad nocturna, aún en condiciones climáticas extremas.

¿PARA QUÉ SIRVEN?

Fantasmas reflejantes para carretera, son dispositivos que se colocan en las autopistas, con la finalidad de señalar y guiar el camino de los conductores.

APLICACIONES

Ideal en zonas de curvas, accesos, estacionamientos, doble sentido etc.



CARACTERÍSTICAS

- De moderno, atractivo y llamativo diseño, que la hace destacar y resaltar sobre todo tipo de pavimento.
- Cuerpo fabricado de una sola pieza, ligero y sin aristas ni bordes punzocortantes.
- Diseño de dos caras reflejantes.
- La superficie de su reflejante supera los 20 cm², requeridos por la norma ASTM.
- De gran resistencia a golpes e impactos así como a la fricción, abrasión y al intemperismo.
- Reflejante conformado a base de prismas ópticos de alta reflexión dando como resultado excelente visibilidad nocturna, aún en condiciones climáticas extremas.
- Con hendiduras de sujeción para su fácil manejo e instalación.
- El diseño de su base, le garantiza y le permite una perfecta adherencia en cualquier pavimento y con todos los tipos de pegamento utilizados, excediendo la superficie de contacto mínima requerida por la norma ASTM.
- Reflejante a base de metil metacrilato de alto impacto, conformado de prismas ópticos de alta retroreflexión.

CONTACTO

☎ 728 282 0691

☎ 722 356 0782

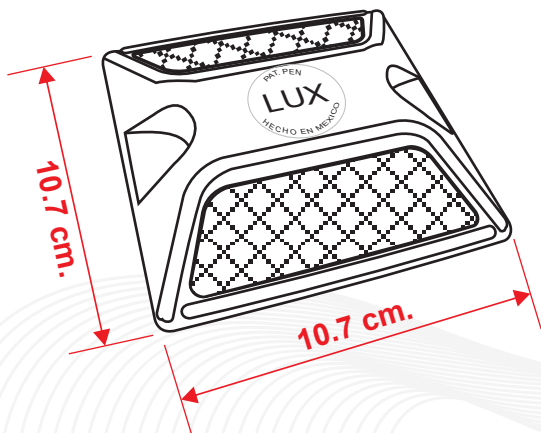
www.traficiudad.com.mx

Av. del parque #12
Parque Industrial
Lerma. Edo. de Méx.
C.P. 52004

info@traficiudad.com.mx



DIMENSIONES



Las dimensiones y otras medidas son nominales, pueden variar en +/- 2%.

MEDIDAS:

Largo: 10.7 cm.
Ancho: 10.7 cm.
Alto: 2.0 cm.
Peso: 120 gr.

Material cuerpo: ABS. | Material reflejante: Metil Metracilato

INSTALACIÓN

- La instalación de las violetas se hace a mano, habitualmente aplicando epóxico.

Como primer paso se prepara la superficie del pavimento, la cual debe estar seca y limpia; marque la distribución de cada violeta.

Se aplica el epóxico sobre el reverso de la violeta, asegurándonos de que quede totalmente cubierta especialmente las esquinas.

Se coloca en el lugar señalado y se presiona suavemente, no importa que el pegamento salga de la violeta, esto ayuda a que no se levanten.



NOTA:

PREPARACIÓN DE PEGAMENTO EPÓXICO

Se combinan cantidades iguales de fórmula.

"A" + "B".

Se revuelve hasta obtener una mezcla homogénea.

Una vez que termine el trabajo, deshágase del resto de epóxico, ya que es de un solo uso.



CONTACTO

☎ 728 282 0691

☎ 722 356 0782

www.traficiudad.com.mx

Av. del parque #12
Parque Industrial
Lerma. Edo. de Méx.
C.P. 52004

info@traficiudad.com.mx