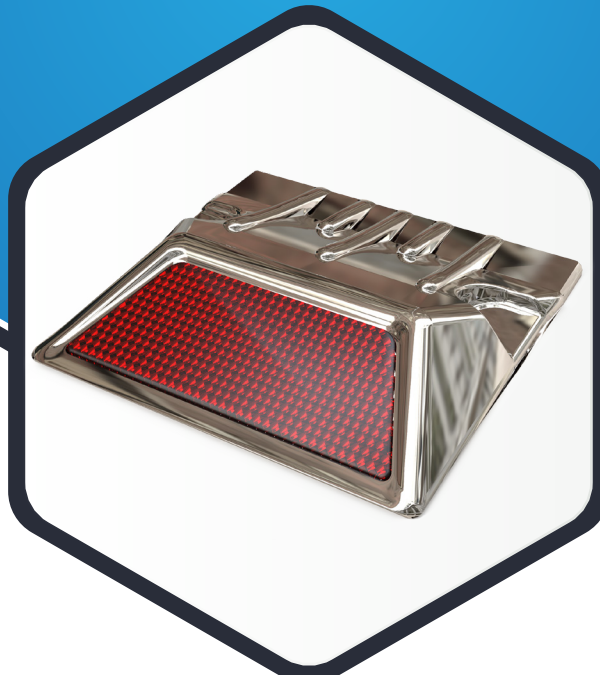


VIALETA MEGALUX INOXIDABLE



¿QUÉ ES LA VIALETA?

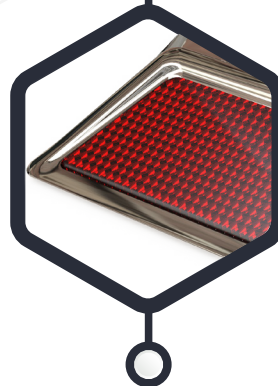
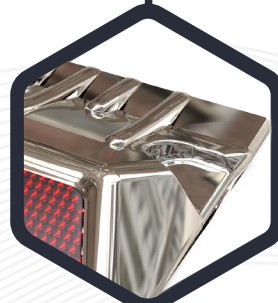
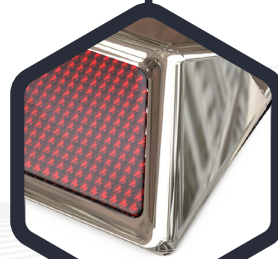
Dispositivo vial, fabricada en acero inoxidable, que reflejan la luz de vehículos y tienen la finalidad de señalar los carriles en una carretera.

¿PARA QUÉ SIRVEN?

La vialeta reflejante para carretera, cuenta con un innovador diseño que la hace el perfecto accesorio, dándole un toque de elegancia en cualquier calle, avenida o glorieta.

APLICACIONES

Gracias a su resistencia, se puede colocar para confinar carriles, delimitar estacionamientos o reducir la velocidad en glorietas, resistiendo perfectamente el múltiple paso de vehículos.



CARACTERÍSTICAS

- Alto poder reflejante.
- Alta resistencia a golpes e impactos.
- De gran utilidad en autopistas y avenidas.
- Cuerpo liso sin protuberancias ni aristas.
- Cuerpo de gran resistencia a la fricción y abrasión.
- Su coeficiente de retroreflexión, cumple con los valores mínimos requeridos por la ASTM.
- Con un reflejante.
- Reflejante a base de metil metacrilato de alto impacto, conformado de prismas ópticos de alta retroreflexión.
- Tiene la opción de llevar perno.
- De gran durabilidad en condiciones climáticas extremas.
- Libre de mantenimiento

CONTACTO

728 282 0691

722 356 0782

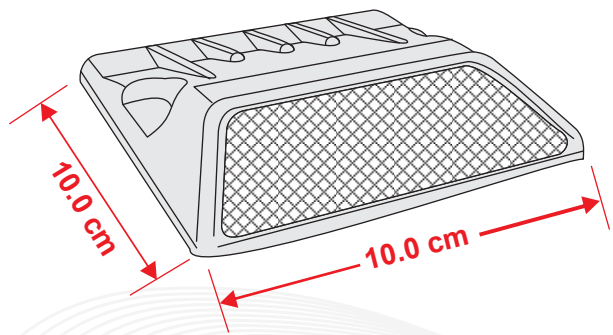
www.traficiudad.com.mx

Av. del parque #12
Parque Industrial
Lerma. Edo. de Méx.
C.P. 52004

info@traficiudad.com.mx



DIMENSIONES



Las dimensiones y otras medidas son nominales, pueden variar en +- 2%.

MEDIDAS:

Largo: 10.0 cm.

Ancho: 10.0 cm.

Alto: 2.2 cm.

Prisma reflejante:



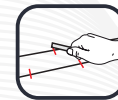
INSTALACIÓN

- La instalación de las violetas se hace a mano, habitualmente aplicando epóxico.

Como primer paso se prepara la superficie del pavimento, la cual debe estar seca y limpia; marque la distribución de cada violeta.

Se aplica el epóxico sobre el reverso de la violeta, asegurándonos de que quede totalmente cubierta especialmente las esquinas.

Se coloca en el lugar señalado y se presiona suavemente, no importa que el pegamento salga de la violeta, esto ayuda a que no se levanten.



NOTA:

PREPARACIÓN DE PEGAMENTO EPÓXICO

Se combinan cantidades iguales de fórmula.

"A" + "B".

Se revuelve hasta obtener una mezcla homogénea.

Una vez que termine el trabajo, deshágase del resto de epóxico, ya que es de un solo uso.



CONTACTO

728 282 0691

722 356 0782

www.traficiudad.com.mx

Av. del parque #12
Parque Industrial
Lerma. Edo. de Méx.
C.P. 52004

info@traficiudad.com.mx