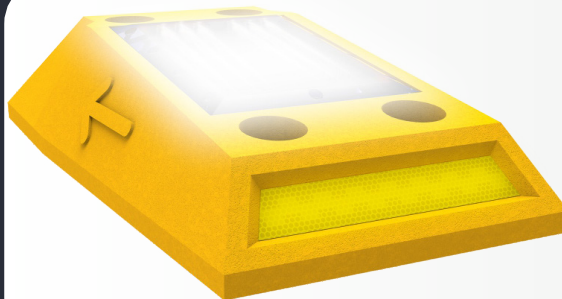


VIALETÓN CONFIBICI CON LUZ



¿QUÉ ES EL VIALETÓN?

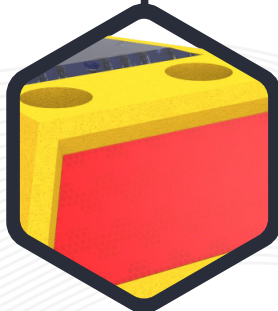
Demarcador con luz para carriles especiales.

¿PARA QUÉ SIRVEN?

Ideal para delimitar o confinar carriles exclusivos de autobús, metrobús, trolebús o ciclistas.

APLICACIONES

Se usan para preveer encauzamiento de carriles.



CARACTERÍSTICAS

- Diseño elegante, tienen la forma de un tronco piramidal a desnivel, por lo que su altura es ideal, sin aristas peligrosas de modo que no daña los neumáticos.
- Su composición a base de polietileno de baja densidad, ofrece mejor desempeño de resistencia y dilatación de sus materiales, aún en temperaturas extremas, resistencia a la humedad y corrosión, protección a rayos UV.
- Elaborado en una sola pieza.
- Un par de reflejantes uno en cada extremo, añadiendo mayor visibilidad.
- Fácil de instalar y reposicionarse con una interrupción mínima, significa que se pueden alterar en caso de producirse un desarrollo que requiera la calzada o si se necesitan desvíos temporales así como generar espacios entre cada vialetón para permitir que los ciclistas entren y salgan del carril más fácilmente.

SISTEMA LUMINOSO

- Con sistema solar inteligente compuesto de: Celda solar, 6 leds ultrabrillantes de 5 mm, mica de acrílico para protección y una mejor reflexión de luz.
- El sistema se alimenta por medio de una pila con circuito, para un perfecto funcionamiento.
- Además de contar con lo necesario para que no se introduzca el agua.
- La comunicación entre los confibici es por RF (Radio Frecuencia).

CONTACTO

728 282 0691

722 356 0782

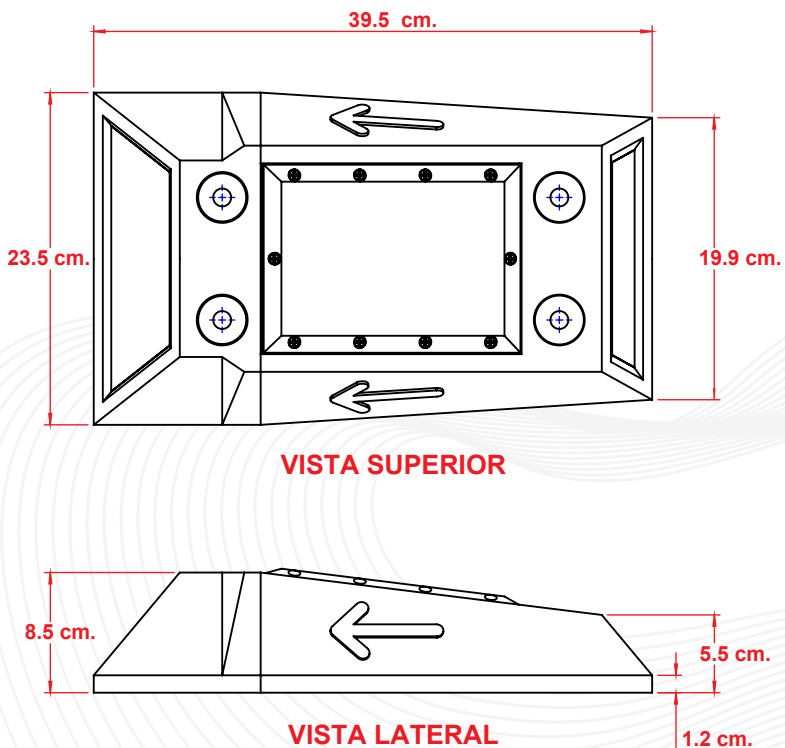
www.traficiudad.com.mx

Av. del parque #12
Parque Industrial
Lerma. Edo. de Méx.
C.P. 52004

info@traficiudad.com.mx



DIMENSIONES



Las dimensiones y otras medidas son nominales, pueden variar en +- 2%.

MEDIDAS:

Largo: 39.5 cm.
Ancho: 23.5 cm.
Alto frontal: 8.5 cm.
Alto trasero: 5.5 cm.



INSTALACIÓN

- Marque en el piso la posición de los barrenos de anclaje.

Perfore con broca de $\frac{3}{4}$ " para concreto hasta una profundidad de 7", introduzca los taquetes en los barrenos los cuales deben estar libre de polvo, coloque el vialetón, inserte los tornillos de $\frac{3}{8}$ " y rondanas, apriete los 4 tornillos utilizando dado de $\frac{9}{16}$ "; su instalación esta lista.

Puede poner epóxico si así lo desea esto le dara una mejor adherencia a la pieza.



CONTACTO

 728 282 0691

 722 356 0782

www.traficiudad.com.mx

Av. del parque #12
Parque Industrial
Lerma. Edo. de Méx.
C.P. 52004

info@traficiudad.com.mx