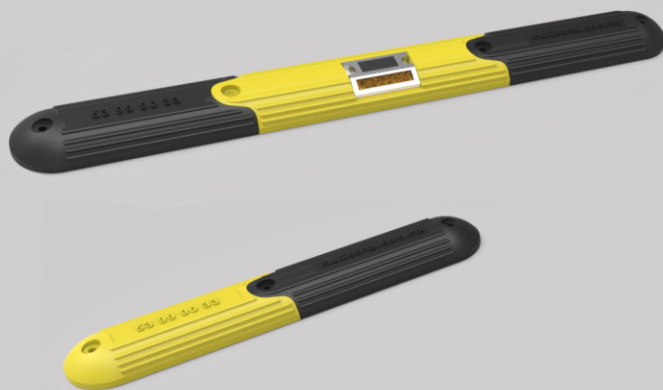


REDUCTOR DE VELOCIDAD

CRR-51

S
E
Ñ
A
L
A
M
I
E
N
T
O

H
O
R
I
Z
O
N
T
A
L



Especificaciones Técnicas

Fabricado en:		Polietileno.
Dimensiones:	Peso	Medidas
Mod. hembra:	1,859 kg.	40 cm.
Mod. Ctral.:	2,473 kg.	50 cm.
Mod. Macho:	2,100 kg.	46.5 cm.
Colores:		Amarillo y Negro.

Características

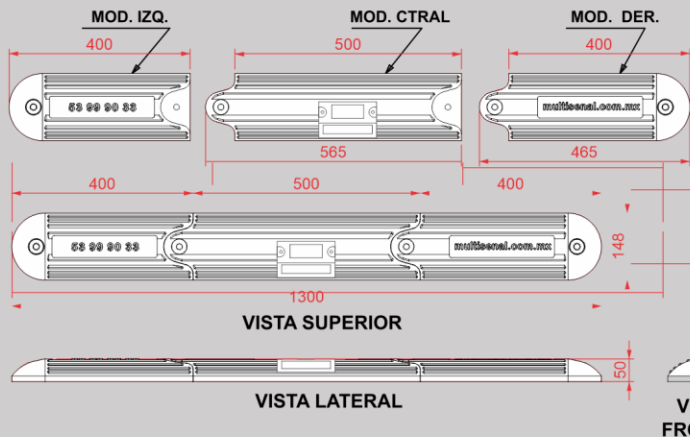
- Diseñada para delimitar y/o canalizar .
- De gran funcionalidad para usarse en pasos peatonales, cruces de calles ó en lugares donde sea necesario reducir la velocidad de los vehículos.
- Ayuda a confinar carriles de ciclistas.
- Cada pieza es fabricada en color integral, no necesita mantenimiento.
- Indeformable a golpes e impactos.
- Resistente a la intemperie.
- Con protección contra rayos UV.
- Sin vértices ni aristas punzocortantes que puedan dañar al usuario.
- Adaptable a cualquier tipo de pavimento.
- Su sistema de armado de macho-hembra mantiene las partes firmemente unidas y los remates para darle protección.
- Su forma de ensamble hace que pueda tener el largo que se requiera ya que esta compuesto por módulos.
- Instalación sencilla, ya que cuenta con 2 orificios por pieza, para anclar a piso.
- Tiene la opción de llevar luz, a base de vialetas solares.

SISTEMA SOLAR

- Vialeta de aluminio.
- Con 3 leds de alta intensidad, en color ambar.
- Hasta 5000 mcd.
- Luz fija o intermitente.

Nota:

- Asfalto: Con clavos de ½ x 10"; a golpe.
- Concreto Hidráulico: Hacer una guía en el concreto con una broca ½" con profundidad de 8"; para poder insertar el clavo a golpe.



Las medidas son nominales
y pueden variar +/- 2%.