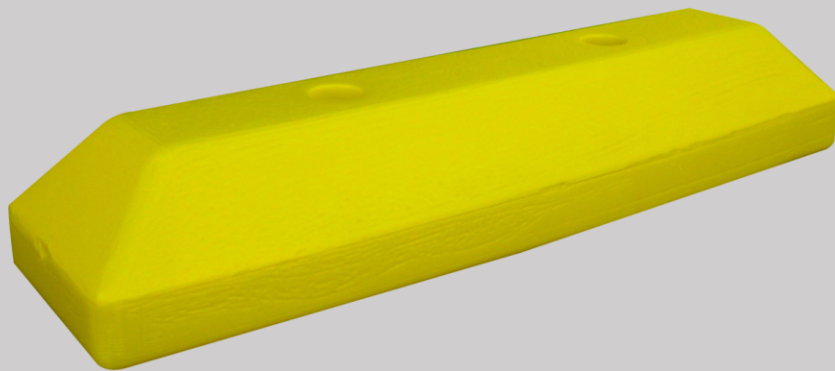


# TOPE CANALIZADOR

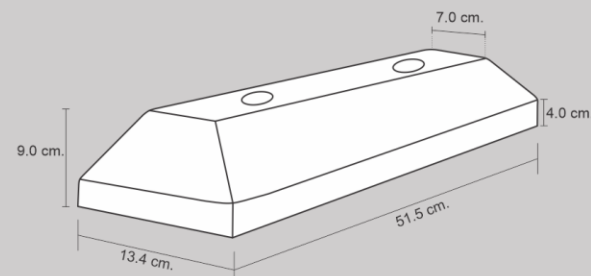
## TPES-51

S  
E  
Ñ  
A  
L  
A  
M  
I  
E  
N  
T  
O



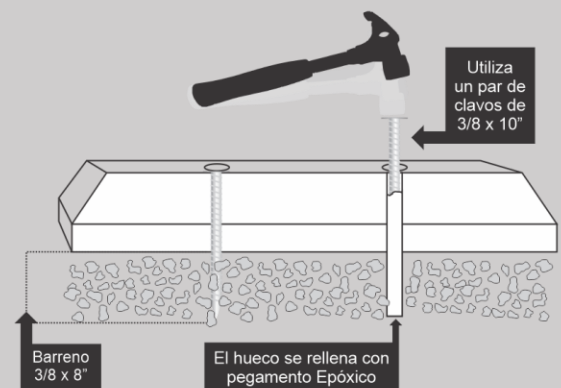
### Características

- \* Especiales para contraflujos y tope de estacionamiento.
- \* Canalizador de tránsito pesado y ligero.
- \* Se ancla con dos varillas ahogadas en resina epóxica.
- \* Resistente a impactos y presión de rodadura.
- \* Con protección UV.
- \* Diseño que permite fácil transportación, ya que son de poco peso.
- \* Con superficies lisas, sin esquinas punzocortantes y aristas redondeadas.
- \* Para su instalación utiliza dos clavos y pegamento epóxico.



### Especificaciones técnicas.

- \* Fabricada en: Polietileno de Alta Densidad.
- \* Resistencia a la tracción en el punto de fluencia (ASTM D 638): 17.3 mpa.
- \* Resistencia a la tracción en el punto de rotura (ASTM D 638): 27.2 mpa.
- \* Alargamiento en el punto de fluencia (ASTM D 638): 17.4 %.
- \* Alargamiento a la rotura (ASTM D 638): 1 500 %.
- \* Modulo de flexión (ASTM D 790): 610 mpa.
- \* Medidas: Largo: 51.5 cm, Ancho: 13.4 cm, Altura: 9.0 cm.
- \* Peso: 1,350 kg.
- \* Resistencia al impacto Izod (ASTM D 256): 530 j/m.
- \* Resistencia de tracción en impacto (ASTM D 1822): 163 kj/m<sup>2</sup>.
- \* Impacto arm 40° C, 3.2 mm: 23 900 j/m.
- \* Punto de ablandamiento (VICAT) (ASTM D 1525 ): 113° C.
- \* Temperatura de deflexión del calor (ASTM D 648 ): 80° C.



Los volúmenes, dimensiones y otras medidas son nominales y pueden variar en + - 2%.